

Journée Scientifique

23 septembre 2021





Accueil de la Journée

Par Oliver Wild – Président de l'AMRAE

Journée Scientifique

23 septembre 2021





Introduction

Présentation des activités scientifiques de l'AMRAE

Brigitte Bouquot – VP Amrae et Pilote du Comité Scientifique.

Estelle Josso et Philippe Noirot – Administrateurs AMRAE et copilotes scientifiques.



Missions de l'AMRAE

- **Promouvoir le concept du Risk Management**
- **Maintenir ou porter l'expertise des Risk Managers au meilleur niveau – « RM, filière d'excellence »**
 - Anticiper : Identifier les risques d'entreprise et les meilleures réponses à leur apporter
 - Echanger : Recenser et partager les meilleures pratiques de la place
 - Former : Nourrir les compétences, renforcer les expertises
- **Anticiper et influencer le Marché de l'assurance des Entreprises**
- **Influencer et rayonner vers les Pouvoirs publics et les Institutions civiles**



Le Scientifique

Prises de Positions / affaires publiques

- Réponse à la **consultation de l'AFA** sur le référentiel anti-corruption.
- Participation comme représentant des entreprises aux côtés du Medef et de la CPME au **groupe de travail sur les Risques exceptionnels** initié par le Ministre de l'Economie et des Finances.
- Participation au **groupe de travail sur les Captives d'assurance et de réassurance** de la DG Trésor.
- Participation au **groupe de travail sur les cyber risques** de la DG Trésor.
- Suivi des **réformes en cours** : nationales (CATNAT, RC, ...), et européennes (implication dans les GT de FERMA).
- **Interventions** à l'Assemblée Nationale (Sapin 2) et au Sénat (Cyber).



Le Scientifique

Les publications

- Version numérique d'ATRM (**Atout Risk Manager**) diffusée tous les trimestres auprès de 15% des adhérents.
- Dernières publications parues :
 - ✓ **LUCY** : Lumière sur la Cyber Assurance.
 - ✓ **Panorama SIGR**, 13^{ème} édition VF et VA en cours, 2^{ème} enquête internationale avec le soutien d'association sœurs (Club Francorisk, Ferma, Parima,...).
 - ✓ **L'appétence aux risques**, en partenariat avec PWC.
 - ✓ **Etat du marché des assurances et perspectives 2022.**



Le Scientifique

Les publications

- Publications à venir :
 - ✓ **Analyse des Facteurs de risques et DPEF**, avec Grant Thornton.
 - ✓ **Baromètre de l'engagement pour le Climat**, en partenariat avec Axa Climate.
 - ✓ **Baromètre des métiers du Risk Management** (refonte du Baromètre du Risk Manager).
 - ✓ Partenaire de l'étude **Risk 2030**, avec ARENGI.
 - ✓ **Risques et télétravail**, avec Ferma.
 - ✓ **Risques de l'entreprise étendue**, en partenariat avec Deloitte.
 - ✓ Mise à jour de la gestion du **risque de Supply Chain**, en partenariat avec Kyu.



Le Scientifique

Actions à venir et implications extérieures en cours

- **Réunions en webinaire et en présence** pour les Commissions et les 3 antennes régionales. Sessions spéciales les « Jeudis de l'AMRAE », en fonction de l'actualité.
- **Optimisation du site** www.macartodesrisques.fr, en partenariat avec le Medef, site dédié aux chefs d'entreprise de PME/PMI qui ne disposent pas de Risk Manager.
- L' AMRAE est membre de la Commission de Normalisation « Management des risques » de l'**AFNOR**.
- L' AMRAE est membre du CA de **CNPP**.
- Partenaire des **Rencontres économiques** d'Aix en Provence.
- Partenaire du **Prix des Sciences du Risque**.

Le Scientifique

Les Rencontres du Risk Management

- Le scientifique, c'est aussi l'organisation des réunions du **Comité Scientifique** qui réfléchit aux thèmes et aux ateliers des Rencontres.



- **Point d'orgue du cheminement scientifique, ces 29èmes Rencontres vont conjuguer :**
 - ✓ Le temps stratégique des plénières avec la vision des entrepreneurs et des économistes,
 - ✓ Le temps opérationnel des ateliers et des formations pour renforcer les savoir-faire.

Déjà 1600 inscrits : rejoignez -nous !

Journée Scientifique

23 septembre 2021





Présentation de la Commission Risques et Ressources Humaines

Alain Ronot – Président de la Commission
Rachel Guibert – VP Commission



Commission RH

Capital Humain & risques associés

- Le risque RH a considérablement évolué, et l'AMRAE a décidé de relancer la Commission RH.
- Inviter les Risk Managers et les experts à **partager les bonnes pratiques.**
- **Mettre en valeur le rôle et l'expertise des Risk Managers et Directeur des Assurances sur ce sujet.** Une réelle valeur ajoutée pour l'entreprise : leur implication est aujourd'hui trop faible.



Commission RH

Capital Humain & risques associés

- Les risques RH sont au centre des préoccupations des grandes entreprises mais également des ETI.
- Gouvernance RH / Risk Manager / Directeur des Assurances / Finances.
- Orientations :
 - ✓ Cartographie des risques,
 - ✓ Couverture assurances de personnes, tant mondiale que locale,
 - ✓ Prévention et *Wellness* .



Commission RH

Capital Humain & risques associés

- **Quelques thèmes d'actualité :**
 - ✓ L'attractivité, le développement et la rétention des talents,
 - ✓ La sécurité des personnes tant dans les locaux que lors des déplacements professionnels,
 - ✓ Les risques associés aux expatriés,
 - ✓ Télétravail, nomadisme, crise de la Covid-19 et modification de l'organisation du travail.



Prochains rendez-vous

- **Prochaine Commission le 29/10/2021 à 9h : sujets proposés**
 - ✓ Les assurances de personnes : Pourquoi pas moi ?
 - ✓ Cartographie des risques RH et prévention dans une organisation de travail hybride.
 - ✓ Le pooling : outil de pilotage et d'optimisation financière des couvertures RH
 - ✓ Sécurité des voyageurs : risques et bonnes pratiques.
→ *Vos suggestions sont les bienvenues !*

- **Un atelier Risques RH aux prochaines Rencontres, en cours de sélection .**

Rejoignez-nous !

Journée Scientifique

23 septembre 2021





Présentation de la Commission Construction & Immobilier

François Malan – Président de la Commission



La Commission Construction & Immobilier

- **Composition :**

- ✓ Des Risk Managers (maître d'ouvrages, foncières, promoteurs, constructeurs, bureaux d'études ou de contrôles).
- ✓ Des experts, des avocats, ...

- **Fréquence :** tous les 3 mois.

- **Structure :**

- ✓ Un point d'actualité jurisprudentielle et réglementaire (Pascal Dessuet);
- ✓ Un thème;
- ✓ Un point Risques/Prévention /Innovation.

Enjeux au 11/06/2019 ...





... Nouveaux enjeux, risques et opportunités

- **Sortir de la crise de la Covid-19**
 - ✓ Pénurie de matériaux ;
 - ✓ Pénurie de main d'œuvre et attractivité des métiers du BTP.

- **Réduire l'empreinte carbone de la construction et de l'exploitation des bâtiments**
 - ✓ Contraintes réglementaires : RE 2020, loi Essoc, taxonomie européenne.
 - ✓ Engagements des acteurs : neutralité carbone en 2050.

=> Nouveaux matériaux, réemploi, recyclage, construction modulaire, ...



Prochains rendez-vous

- Prochaine Commission le 18/11/2021 à 9h :
Les Renouvellements 2022
- Atelier aux Rencontres le 03/02/2022 à 11h15 :
L'influence de la réassurance mondiale sur le système d'assurance construction à la française

Journée Scientifique

23 septembre 2021





Présentation de la Commission Responsabilités

Zaiella Aissaoui – Présidente de la Commission



OBJECTIFS

- Evolution du marché Assurances et Réassurances Responsabilités ;
- Impacts de la situation sur les Assurances de Responsabilités ;
- Veille juridique et veille Jurisprudence ;
- Focus sur des spécificités et demandes particulières des membres.



ORGANISATION

- Une réunion tous les deux mois ;
- Un sujet traité par un intervenant (Assureur, Courtier, Avocat, Expert) avec un support mis à disposition ;
- Un débat ou une discussion avec les membres ;
- Des sujets, périmètres, activités diverses et variées.



EXEMPLES DE SUJETS TRAITES

- Présentation Jurisprudence une fois par an ;
- Assurance de responsabilité civile, garanties des pertes d'exploitation sans dommage & Covid-19 ;
- Les dommages immatériels : Regards croisés d'un assureur sur les marchés français & anglo-saxons ;
- Rédaction d'une police RC : les clauses indispensables .



Prochains rendez-vous

- Prochaine Commission le 8/10/2021 à 14h :

Etat des couvertures « Responsabilités » : RC générales, RC pro, RCAE et RCMS. Limites, garanties, conditions, clauses, primes, ...

Rejoignez-nous !

Journée Scientifique

23 septembre 2021



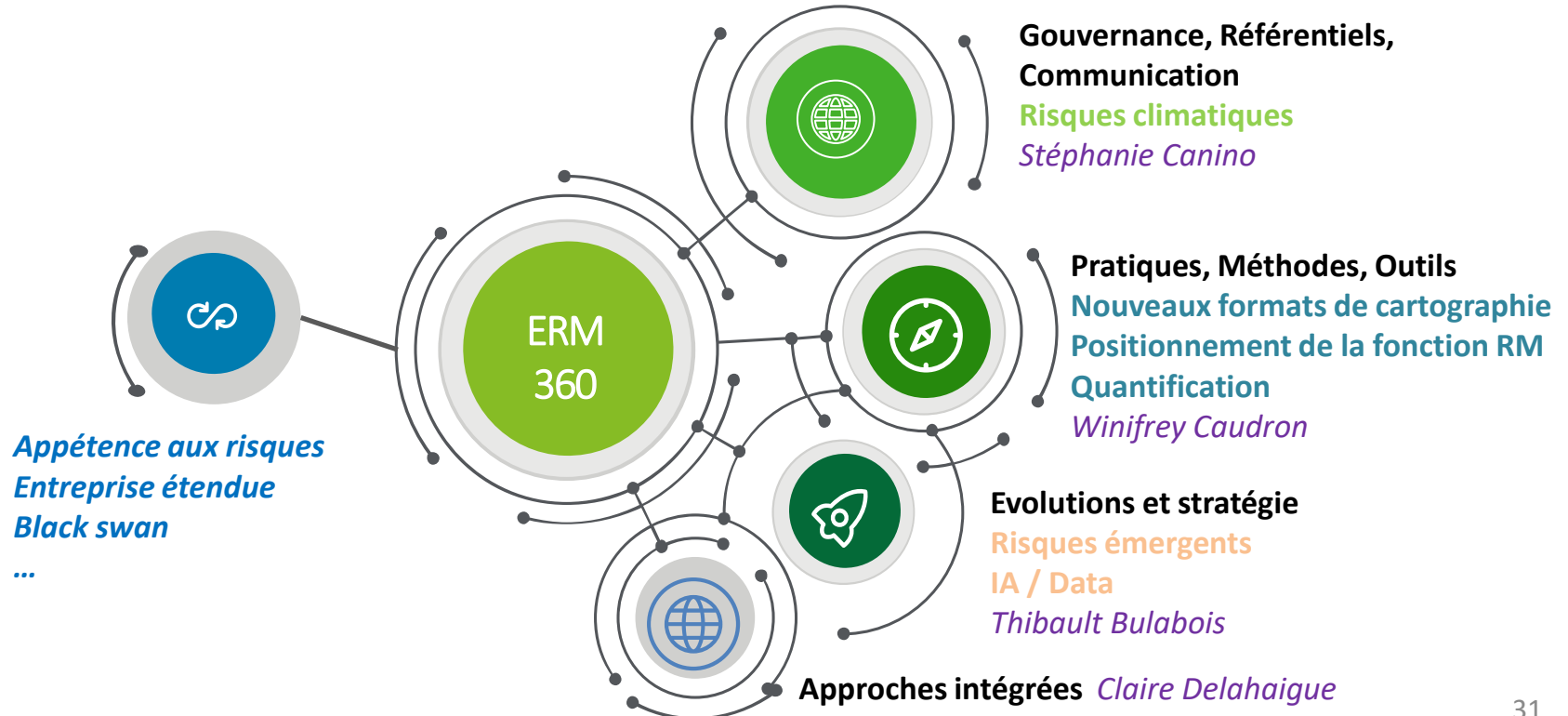


Présentation de la Commission ERM 360 °

Sylvie Mallet – Présidente de la Commission

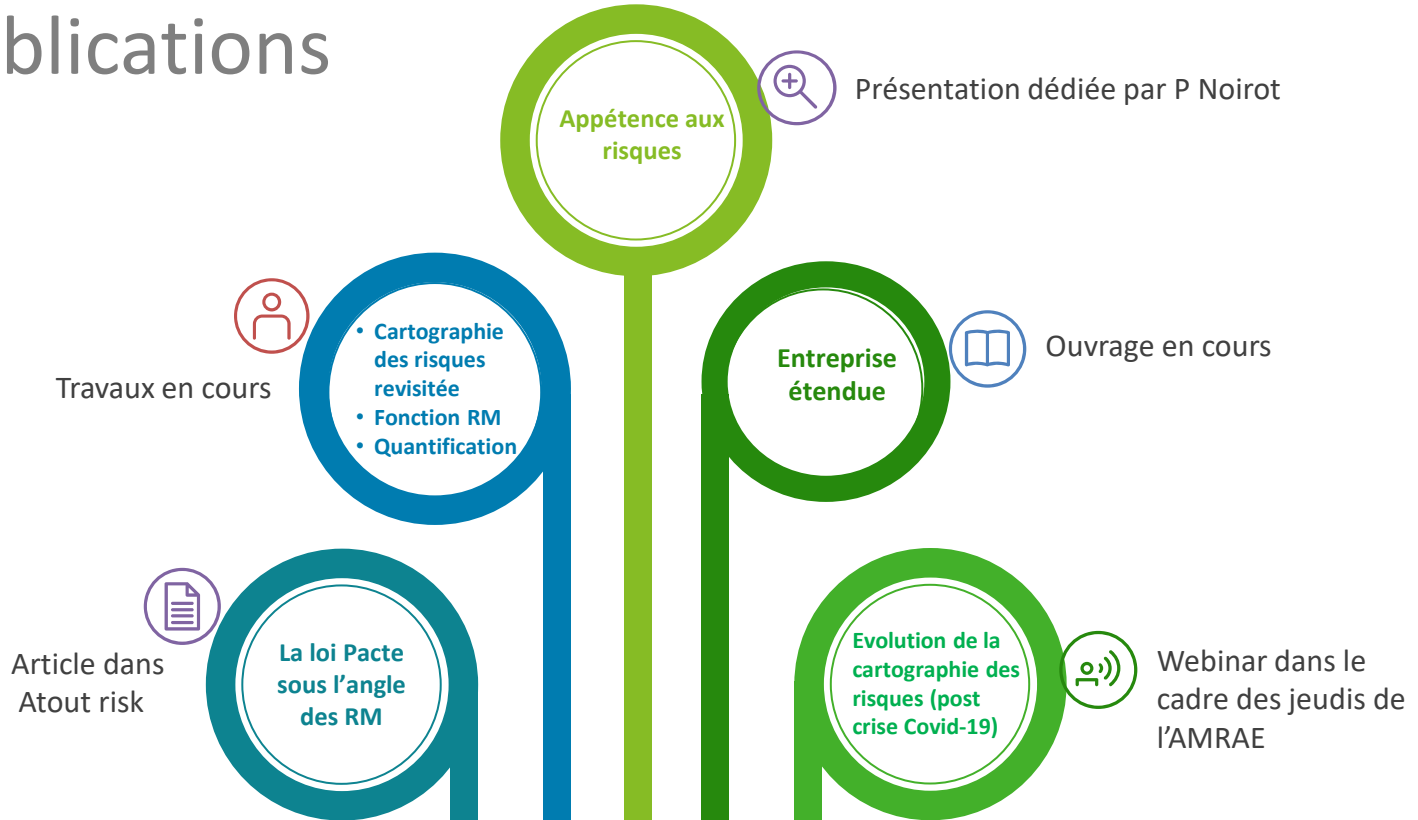
Organisation de la Commission ERM

4 thématiques récurrentes, des groupes dédiés sur des sujets spécifiques





Nos productions : articles, webinars, publications



Rétrospective de l'année écoulée

Des interventions ciblées en lien avec nos enjeux
RSE, Compliance, « RM inside », Cybersécurité



ANSSI | Agence nationale de la sécurité
des systèmes d'information

Retrouvez les slides sur l'espace dédié de la commission ERM

Feuille de route 2021/2022

Commission de Décembre



Commission de rentrée / Normes ISO évolutions et perspectives



- ✓ **Méthodologie de gestion des risques**
 - Quantification
 - Risques extrêmes
- ✓ **Communication sur les risques**
 - Interne / externe
 - Nouveaux formats
 - Tableau de bord
 - Formations



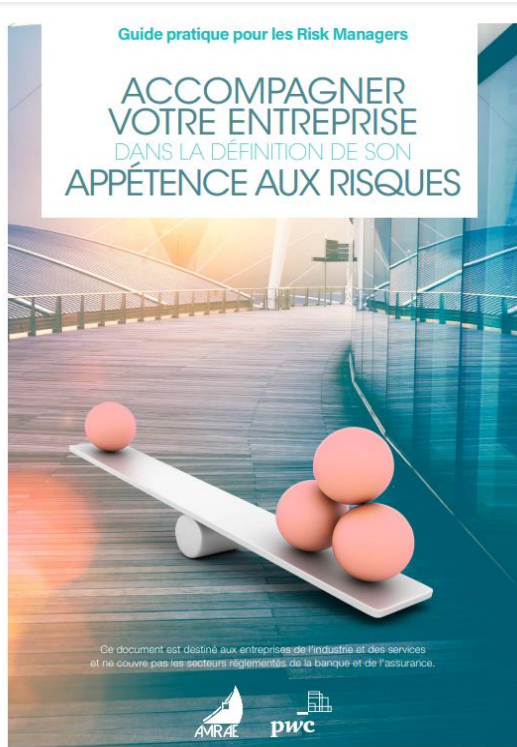
Autres thématiques identifiées comme prioritaires à aborder par nos participants



N'hésitez plus. Rejoignez nous !



Commission de rentrée le 8 octobre à 9H !



Un guide pratique de l'AMRAE, en partenariat avec PwC, pour les Risk Managers

Philippe Noirot – Pilote scientifique AMRAE
Françoise Bergé – PwC



Introduction

Objectifs du guide

- **Un guide pratique**

Des exemples issus de démarches mises en œuvre au sein d'organisations

- **À destination des Risk Managers...**



Le Risk manager en lien avec les fonctions de la deuxième ligne, et notamment la fonction en charge d'animer l'élaboration de la stratégie, facilite les échanges au sein des comités³³ et du Conseil pour faire émerger une formulation de l'appétence aux risques qui est revisitée si nécessaire dans le cadre des cycles stratégiques.

- **et de leurs parties prenantes internes**



Composition du groupe de réflexion

- Risk Managers, membres de la Commission ERM 360 de l'AMRAE
 - Stéphanie Canino
 - Winifrey Caudron
 - Sylvie Mallet, présidente Commission ERM 360°
 - Philippe Noirot, administrateur AMRAE
- Laurent Magne, Risk Manager
- Françoise Bergé, associée PwC



Propos liminaire

■ Périmètre

- ✓ Entreprises de toutes tailles et tous secteurs,
- ✗ *Exclusion faite des entreprises des secteurs de la banque et de l'assurance (pour lesquelles la réglementation spécifique encadre les pratiques en matière d'appétence aux risques).*

■ Etat de l'art

- ✓ Pour l'essentiel des organisations visées par le guide, l'appétence aux risques est encore un sujet de réflexion, il y a peu de mises en place réalisées.
- ✓ La volonté de l' AMRAE, au travers de ce guide, est de contribuer à la réflexion pour aider les Risk Managers lorsque leur entreprise se lance.
- ➔ Le guide devra probablement être mis à jour régulièrement pour rendre compte de l'évolution des pratiques.



Position de l'AMRAE

- L'appétence aux risques est une notion clé accompagnant toute prise de décision.
- La formulation de l'appétence aux risques :
 - ✓ est la responsabilité du Conseil d'Administration et de la Direction générale;
 - ✓ prend en considération les attentes des parties prenantes.
- Le Risk Manager accompagne la formulation de l'appétence aux risques et la mise en place du dispositif opérationnel qui en découle et aboutit généralement à la fixation de limites.



Position de l'AMRAE

- **Bénéfices de la démarche :**
 - ✓ facilite la mission du Risk Manager en renforçant le suivi des risques par la gouvernance ;
 - ✓ fixe un cadre qui permet à la seconde ligne de maîtrise de déployer ses actions.

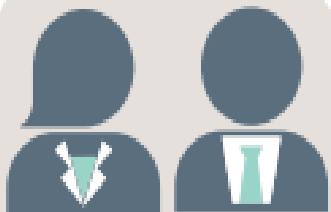
- **Prérequis :** L'existence d'un dialogue efficace sur les risques au sein de l'organisation à travers:
 - ✓ la mise en place de dispositifs classiques de gestion de risque tels que la cartographie des risques ;
 - ✓ une culture du risque instaurée au sein de la première ligne de défense.



Focus #1 : Formulation de l'appétence aux risques

- Toutes les décisions stratégiques ou significatives de l'entreprise sont le **reflet de son appétence aux risques**.
- L'appétence aux risques résulte d'un **dialogue entre le Conseil et la direction générale** autour de la capacité de l'entreprise à faire face à des scénarios de risques « raisonnablement pessimistes », « noirs » ou « disruptifs » dans le but d'aligner les instances dirigeantes sur la prise de risque.

Focus #1 : Formulation de l'appétence aux risques



Le Risk manager en lien avec les fonctions de la deuxième ligne, et notamment la fonction en charge d'animer l'élaboration de la stratégie, facilite les échanges au sein des comités²³ et du Conseil pour faire émerger une formulation de l'appétence aux risques qui est revisitée si nécessaire dans le cadre des cycles stratégiques.

Il coordonne l'analyse des scénarios de risques « noirs » et disruptifs » et anime les discussions en Conseil.



Focus #2 : Communication autour de l'appétence aux risques

- Comme pour le reste de sa mission, la communication est un rôle clé du Risk Manager.



Le Risk manager contribue activement à la diffusion de l'appétence aux risques au sein de l'entreprise :

- *au travers des échanges qu'il mène avec les trois lignes de maîtrise dans le cadre de ses travaux*
- *dans les instances décisionnelles auxquelles il participe (comité projet, investissement, stratégique, etc.).*

Le Risk manager anime des sessions de sensibilisation et de formation à la gestion des risques qui sont des vecteurs privilégiés de la diffusion de l'appétence aux risques. A cette occasion, le Risk manager apporte sa connaissance des situations à risque en se basant sur l'histoire de l'entreprise en matière de choix stratégiques, de prise de décisions et de gestion de crise ainsi que sur l'analyse des risques émergents.

Publication en date de septembre 2021.

Disponible pour les adhérents sur
www.amrae.fr

L' AMRAE, en partenariat avec PWC, vous
en recommande la lecture !



Journée Scientifique

23 septembre 2021





Face à des risques exceptionnels non assurables, renforcer l'auto-assurance des Entreprises tout en les incitant à la prévention

Brigitte Bouquot – VP Amrae et Pilote du Comité Scientifique.



Rappels Stratégiques

- ✓ L'AMRAE considère que les Entreprises qui pratiquent une **saine gestion des risques sont durables.**
- ✓ Face aux risques exceptionnels , elles ont désormais le « leadership » pour renforcer la résilience de l'économie, c'est-à-dire **porter les risques de l'économie réelle et contribuer à les rendre assurables en y allouant du capital.**
- ✓ Renforcer la capacité des entreprises à pratiquer la mutualisation dans le temps, est devenu indispensable pour compléter et renforcer la mutualisation dans l'espace par les assureurs du marché.
- ✓ Aboutissement des travaux du GT risques exceptionnels : **Développer l'Auto-Assurance, avec en priorité les captives, mais aussi toutes formes d'auto-assurance gérées par l'entreprise sur son propre bilan.**



Nos Valeurs

- ✓ Au service des entreprises responsables et en faveur de l'émergence d'un capitalisme responsable.
- ✓ Développer les « captives » comme outil stratégique de pilotage du Risk Management afin de renforcer la résilience de l'entreprise et collectivement, celle de ses parties prenantes.
- ✓ Donner aux Entreprises le moyen de pratiquer la gouvernance de sa captive par l'entreprise, en toute indépendance .
- ✓ Renforcer la souveraineté de la couverture d'assurance de nos Entreprises.



Captives : un dispositif cible attractif

Le Trésor a conçu un DISPOSITIF CIBLE pour les captives de réassurance en France.

- ✓ Provision déductible élevée et dans la durée ;
- ✓ Transverse pour risques P&C ;
- ✓ Allègement de gouvernance et de reporting dans un esprit de proportionnalité ;
- ✓ Politique d'investissement : actifs garantis et *cash pooling*.



Captives : un dispositif cible attractif

L' AMRAE a apporté des contributions clés dans l'instruction avec DGFIP, DLF, ACPR pour :

1. Démontrer l'intérêt Stratégique face à l'état du marché des grands risques, au service de l'intérêt Général et de la place de Paris ;
2. Apporter des données de marché ;
3. Rassurer sur la bonne gouvernance par les Entreprises , dont la finalité n'est pas l'optimisation fiscale ;
4. Mesurer l'attente des entreprises avec près de 50 projets de captives en cours et campagne de presse.

Nous sommes confiants que ce projet soit voté dans la loi de finances 2022.



Quelles étapes futures ?

- **Accompagner le projet porté par le Ministre des finances dans la loi de finance**
- ✓ Le Trésor veille à ne pas rompre l'égalité devant l'impôt entre les acteurs de la réassurance.
- ✓ Suivre les annonces du Ministre sur les Provisions pour résilience propre.
- **Accompagner les Risk Managers en phase de création de captives**
- ✓ Assurer la Formation des Dirigeants Agréés et des Administrateurs .

Journée Scientifique

23 septembre 2021





Présentation de la Commission Cyber

Philippe Cotelle – Président de la Commission
François Beaume – VP AMRAE

Feuille de route Commission Cyber

3 Enjeux

IDENTIFICATION

- Audit technique
- Exposition financière

PREVENTION

- Définir des seuils techniques acceptables

ASSURANCE

- Préparation
- Interaction avec le marché
- Pérenniser Lucy comme outil de référence du marché



Feuille de route Commission Cyber



Lucy : Lumière sur la CyberAssurance

- Une approche nouvelle face à l'absence de données chiffrées ;
- Un choc pour la communauté ;
- Aujourd'hui une référence utilisée par tous

MAIS

- La nouvelle campagne est clé pour permettre sa légitimité sur le long terme ;
- Son extension à l'Europe est un enjeu politique encore incertain .





Groupe de travail « Cyber » du Trésor

- Quels enjeux pour le développement d'une offre d'assurance cyber pour les entreprises?
- Comment affirmer notre position dans ce débat?

Journée Scientifique

23 septembre 2021





PAUSE

RENDEZ-VOUS POUR LA PHOTO
DE GROUPE !

Reprise à 16H40

Journée Scientifique

23 septembre 2021





Présentation de l'Etat du marché des Assurances et ses perspectives

Léopold Larios da Pina – VP AMRAE



Publication à paraître fin septembre 2021.

Disponible pour tous et téléchargeable gratuitement sur www.amrae.fr

ÉTAT DU MARCHÉ & PERSPECTIVES 2022

Assurances des Entreprises

SEPTEMBRE 2021



80, boulevard Haussmann 75008 Paris

Journée Scientifique

23 septembre 2021

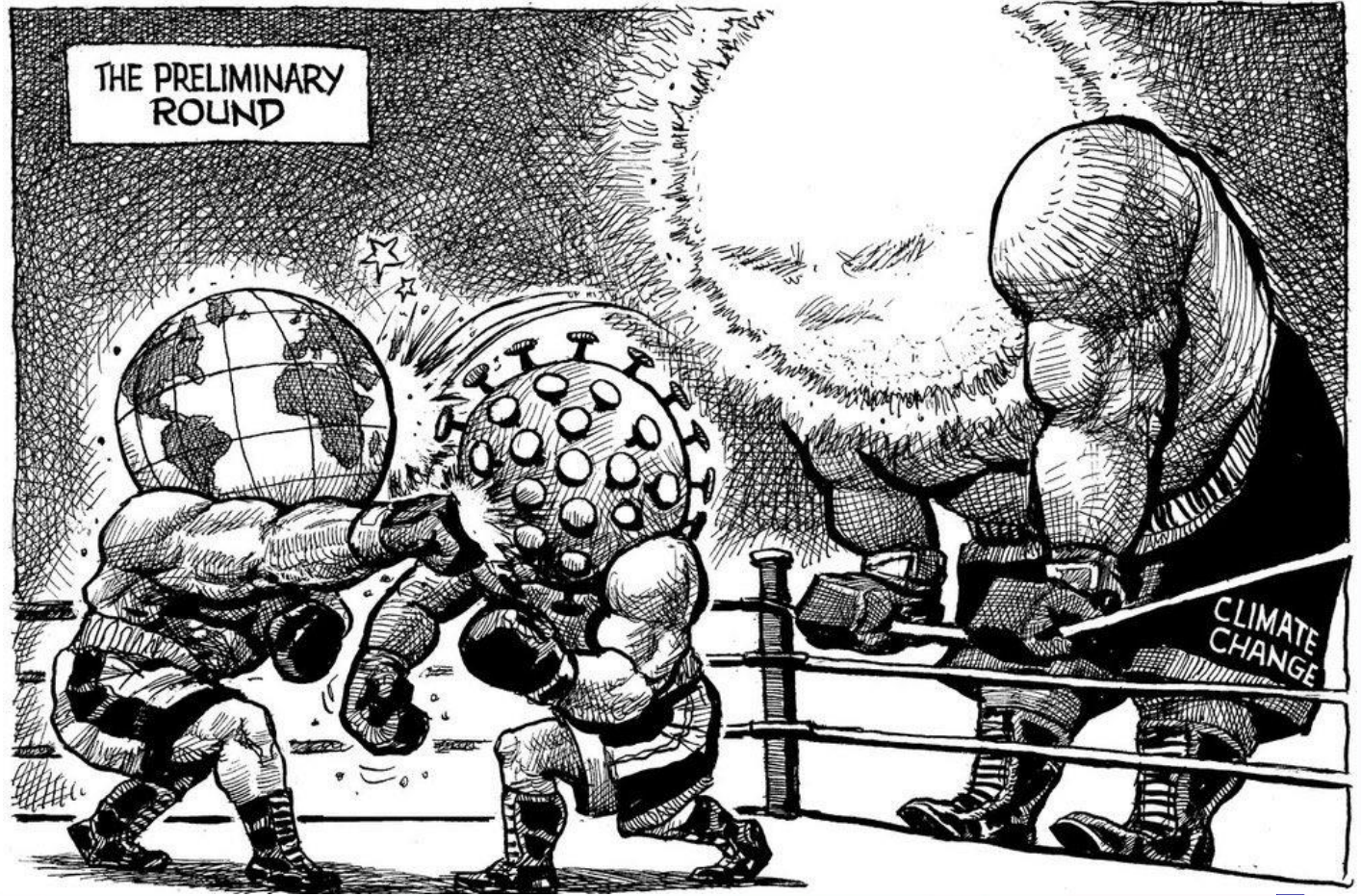




Présentation de la Commission Dommages – Point CATNAT/CLIMAT

Michel Josset – Président de la Commission
Dommages aux Biens

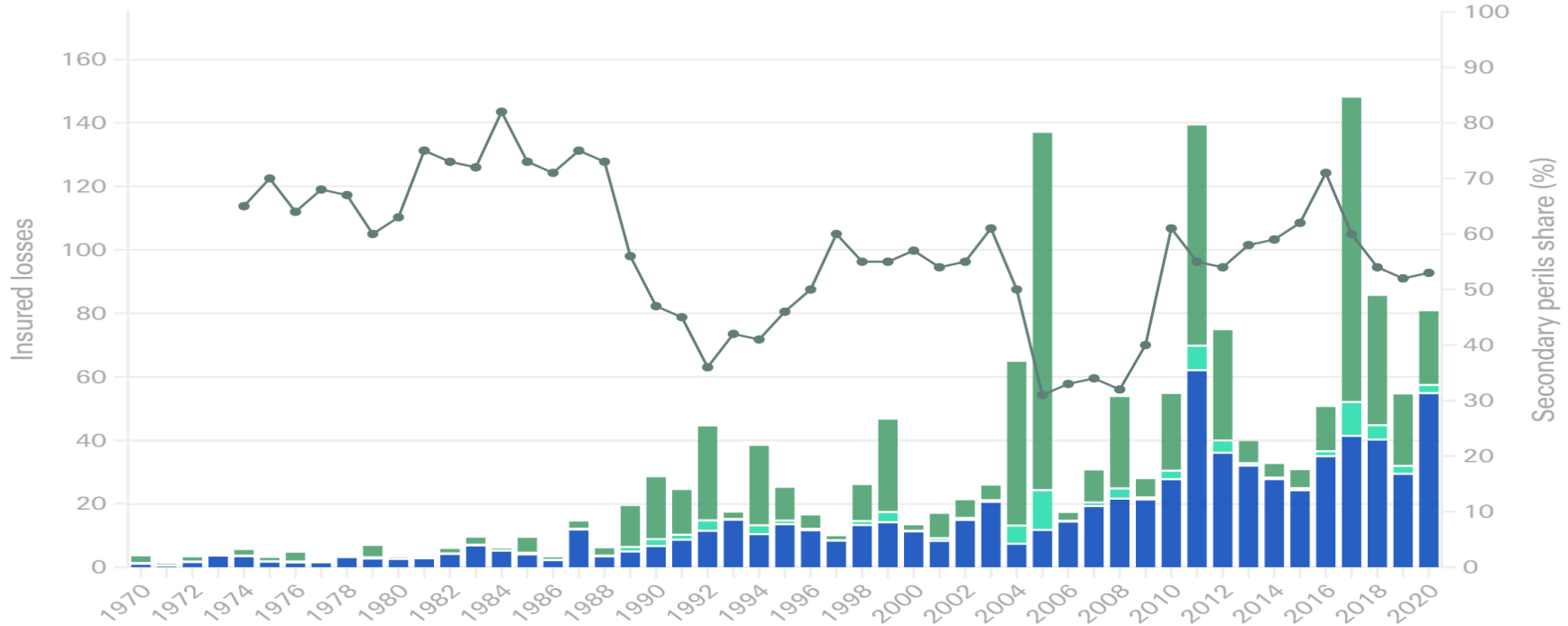
François Lanavère – AXA Climate



3 600 md\$ de pertes économiques depuis 1970...dues au climat

Source : World Meteorological Organisation

■ Secondary perils share (%): 5 years accumulated
 ■ Secondary perils
 ■ Secondary effects of primary perils
 ■ Primary perils

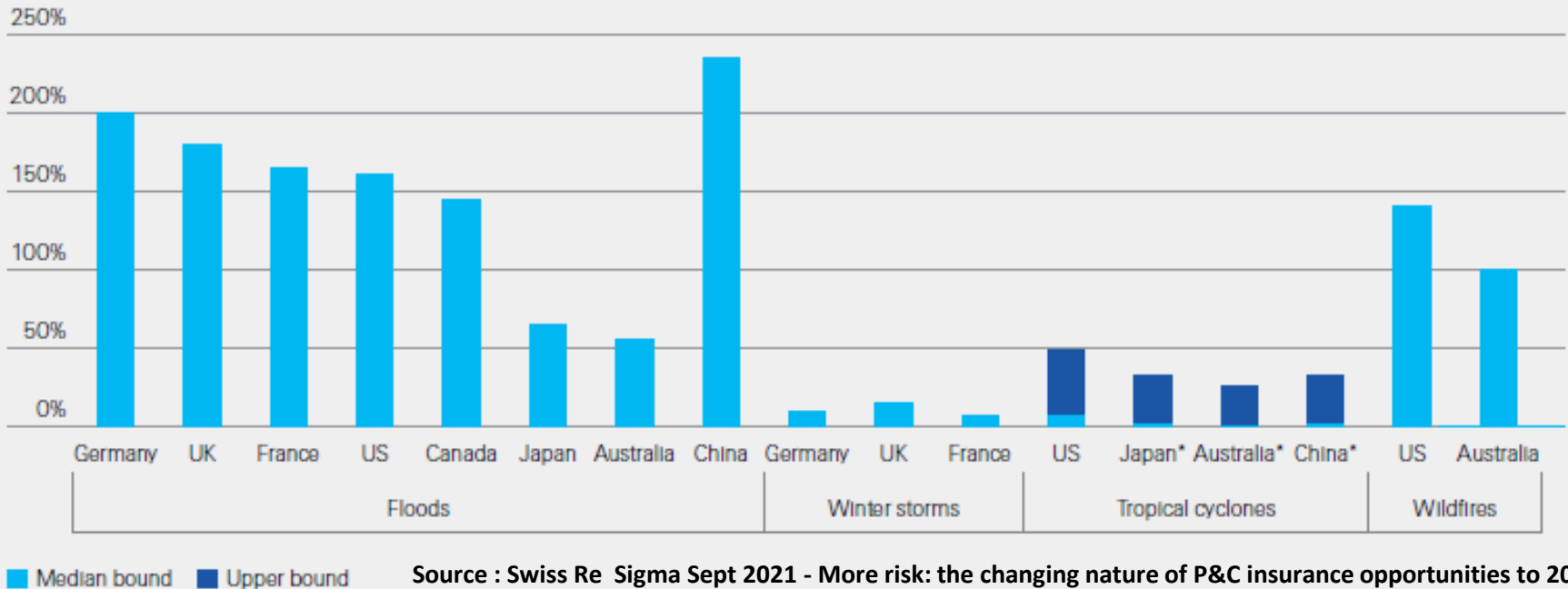


+1,5° en 20 ans : ça change quoi ?

Source : GIEC – sur période 2020-2040

Figure 9

Expected change in weather-related catastrophe losses by perils for major advanced economies and China

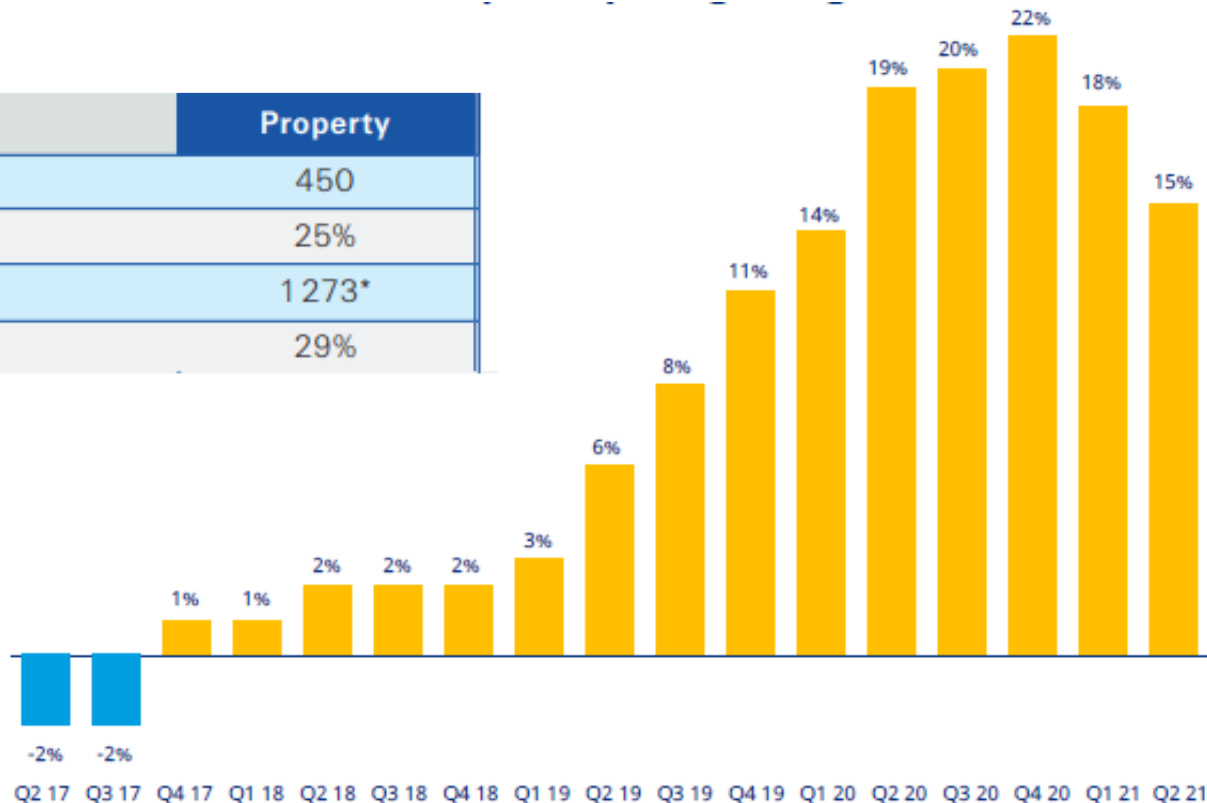


Source : Swiss Re Sigma Sept 2021 - More risk: the changing nature of P&C insurance opportunities to 2040

L'assurance CAT : gérer la pénurie

	Property
Risk pool 2020 (USD billion)	450
% of total	25%
Risk pool 2040 (USD billion)	1 273*
% of total	29%

Source: Swiss Re Institute



Source: Global Insurance Market Index Q2 2021 - Marsh *Source: Marsh Specialty and Global Placement*

Le Risk Manager sur le front climatique

Anne (Achats)

« J'ai un fournisseur critique sur le golfe du Mexique : je le garde ? »

Michel (CFO)

« Et cette captive, elle sert à quoi ? »

Wilhem (Directeur Projet, Braunsbach)

« J'ai 1 Mds d'investissement : mon usine sera en zone inondable en 2030 ? »

Eduardo (Immobilier)

« Je construis une nouvelle usine dans le nord du Mexique : c'est quoi les températures max. en 2050 ? »



Ho Jun (Directeur Usine, Corée)

« C'est la 3^{ème} fois que mon usine est inondée. Je pourrai être alerté avant le prochain cyclone ? »

Isabelle (RSE)

« Tu as mes données sur le stress hydrique pour le rapport annuel ? »

Eric (Com)

« On a encore ces participations dans cette mine de charbon en Australie. Tu en penses quoi ? »



Au cours de la prochaine décennie, le climat sera le catalyseur qui poussera les acteurs publics et privés à transformer leurs activités pour les rendre plus durables.

1^{ère} étape de la mobilisation de l'AMRAE : « le Baromètre de l'engagement pour le climat », en partenariat avec AXA Climate.



Actualité de la Commission Dommages

- Comment utiliser sa captive dans un marché Dommages *hard* ?
- Les plateformes de gestion des risques supply chain.
- Risque climatique : anticiper les futures expositions aux risques naturels.
- Les plateformes d'information sur le risque pays.

Journée Scientifique

23 septembre 2021





Les métiers du Risk Management

Thibault Bulabois – Pilote du Baromètre



Le Baromètre du Risk Manager, une publication biennale depuis 2009...



...et une densification progressive des thématiques abordées !

2009

Missions

Profils

Rémunération

Evolution



2019

Missions

Profils

Formation

Risques majeurs

Rôle sur les thèmes
d'actualité

Moyens à disposition

Rémunération

Evolutions

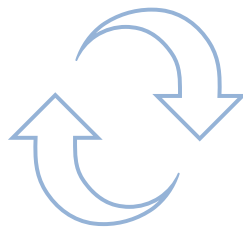
+ Focus métier
(ex : nouvelles technologies en 2019)

Dès 2022, un nouveau format de publication thématique et plus détaillé

Volet RH

Métiers du
Risk
management

Fiches métier, sociologie de la profession, compétences clé, état du marché RH, formations, rémunérations, trajectoires professionnelles...



Volet contenu

Missions du
Risk manager

Outils, méthodes, sujets clé, top risques, défis métiers, budget et équipes, comitologie, positionnement...



Publication
2022

Baromètre AMRAE des métiers du Risk Management



Reflet de la diversité de nos métiers

Une publication centrée sur les professions du Risk Management et de l'Assurance au sein de grandes entreprises ou de PME/ETI.



Ancré dans la réalité terrain

Coconstruit avec des spécialistes des ressources humaines et avec les adhérents Risk Managers de l'AMRAE



Sur des sujets qui vous intéressent

Focus sur les profils, les formations, les compétences attendues, l'état du marché (embauche, mobilité, retraites, etc.), les process de recrutement, les différentes formes de rémunération, les perspectives d'évolutions, etc.

→ *Une future publication de référence pour les professionnels en activité, les jeunes diplômés, les organismes de formation et d'emploi ou les cabinets de recrutement.*

Journée Scientifique

23 septembre 2021





CEFAR

REMISE DES PRIX

Oliver Wild – Président de l'AMRAE

Léopold Larios da Pina – VP AMRAE en charge de
la formation

Journée Scientifique

23 septembre 2021





KEYNOTE SPEAKER

Mr Thomas GOMART

Directeur de l'Institut Français des
Relations Internationales - IFRI

Journée Scientifique

23 septembre 2021

