

TOUT SAVOIR SUR L'AMRAE

AMRAE

la Maison du risk management

01

PRÉSENTATION DE L'AMRAE

WWW.AMRAE.FR



ASSOCIATION POUR LE MANAGEMENT DES RISQUES ET DES ASSURANCES DE L'ENTREPRISE

L'Association professionnelle
de référence depuis
plus de **30 ans**

~ **2000** membres dont
+ de **1100** risk managers

+ **850** organisations
privées ou publiques

PRÉSENCE NATIONALE
6 antennes régionales

FFCE

(Fédération Française des Captives d'Entreprises)

RAYONNEMENT INTERNATIONAL

CLUB FRANCORISK

FERMA IFRIMA RIMS



VISION ET MISSIONS

Une gestion des risques éclairée et inscrite dans la durée constitue le socle de la résilience des entreprises

OBJECTIFS :

Absorber les chocs • Assumer leur responsabilité et saisir les opportunités • Déployer une croissance durable et responsable.

Ⓐ Ses bénéfices irriguent les entreprises, leur écosystème et l'ensemble du tissu économique

CULTURE DU RISQUE

- Promouvoir une **culture de gestion des risques** au sein de l'entreprise et de son écosystème
- Contribuer à l'évolution du **marché de l'assurance** des entreprises par une influence constructive
- Contribuer à l'évolution du **marché de l'assurance** des entreprises par une influence constructive

EXPERTISE

- Développer et maintenir l'**expertise** des risk managers au meilleur niveau
- Offrir un espace privilégié de partage des meilleures pratiques entre professionnels du risk management
- Mettre à disposition des formations de référence dédiées aux métiers du risque



ANCER LA GESTION DES RISQUES AU CŒUR DE LA PERFORMANCE ET DE LA RÉILIENCE DES ORGANISATIONS

L'AMRAE SOUTIEN OFFICIEL DE LA ROUTE DU RHUM

Destination Guadeloupe 2026



**ROUTE
DU RHUM**
**DESTINATION
GUADELOUPE**
SAINT-MALO / GUADELOUPE

AMRAE
la Maison du risk management

SOUTIEN OFFICIEL



02

LE PÔLE SCIENTIFIQUE

WWW.AMRAE.FR



SCIENTIFIQUE & CULTURE DU RISQUE

- A** MISE À DISPOSITION DE NOS MEMBRES DE CONTENUS QUI RENFORCENT LEURS COMPÉTENCES, SOUTIENNENT LEUR ÉVOLUTION PROFESSIONNELLE ET CONTRIBUENT À LA RÉUSSITE DES STRATÉGIES DE LEURS ORGANISATIONS

Comité Scientifique Permanent | Commissions et Groupes de Travail
Publications et organisation de nombreuses manifestations

A COMMISSIONS & GROUPES DE TRAVAIL



Commission Automobile



Commission Construction et Immobilier



Commission Prévention et Dommages



Commission ERM 360°



Commission Financement Alternatif des Risques



Commission Intelligence Économique, crises et PCA



Laboratoire des risques



Commission Transport et Logistique



Commission Capital Humain et Risques Associés



Commission Responsabilités



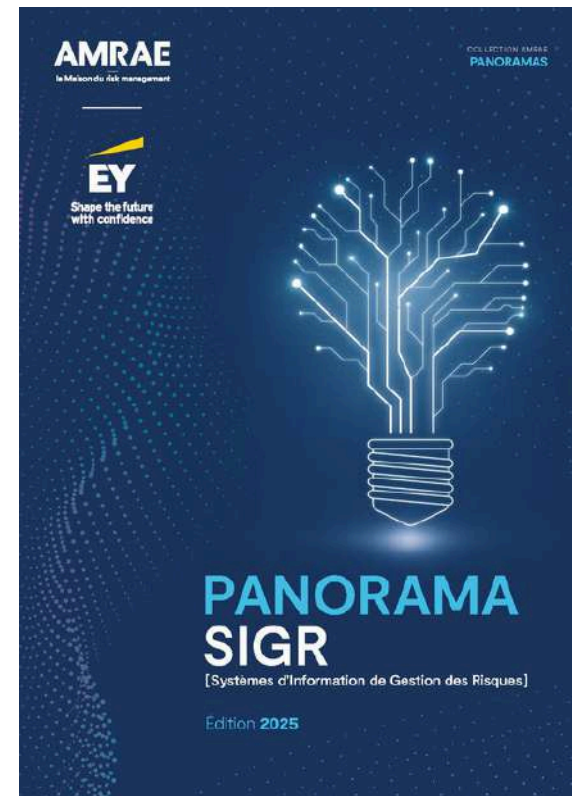
Groupes de travail Climat





SCIENTIFIQUE & CULTURE DU RISQUE

- A PUBLICATIONS**
- A VEILLE SUR LES RISQUES ÉMERGENTS / PARTAGE DES EXPÉRIENCES / ANALYSES D'EXPERTS**



3 OUTILS D'AUTODIAGNOSTIC GRATUITS ET SÉCURISÉS

A VÉRITABLES SUPPORTS DE DÉCISION, LES CARTOGRAPHIES RENFORCENT ÉGALEMENT LA CRÉDIBILITÉ AUPRÈS DES PARTIES PRENANTES ET PEUVENT SERVIR DE LEVIER DE NÉGOCIATION.



MaCartoDesRisques.fr
Pensé pour rendre accessible la démarche de management des risques aux PME et ETI, il aide à identifier, visualiser, hiérarchiser et piloter l'ensemble des risques de l'entreprise (stratégiques, financiers, opérationnels...).

www.macartodesrisques.fr



LesRisquesDeMaCollectivité.fr
Déclinaison dédiée aux collectivités et à leurs risques spécifiques (patrimoine, sécurité des administrés, interruption du service public...), il les accompagne dans la structuration de leur démarche de gestion des risques et dans l'atténuation de leurs vulnérabilités.

www.lesrisquesdemacollectivite.fr



MaCartoClimat.fr
Cet outil permet aux organisations de piloter les aléas climatiques graduels et extrêmes liés à la température, à l'eau, au vent et au sol qui pèsent sur elles. Il s'articule autour d'une méthodologie spécifique qui permet mesurer l'impact des ces aléas sur chaque composante de la chaîne de valeur et prépare l'adaptation aux horizons 2030, 2050 et 2100 face aux défis environnementaux.

www.macarto-climat.fr



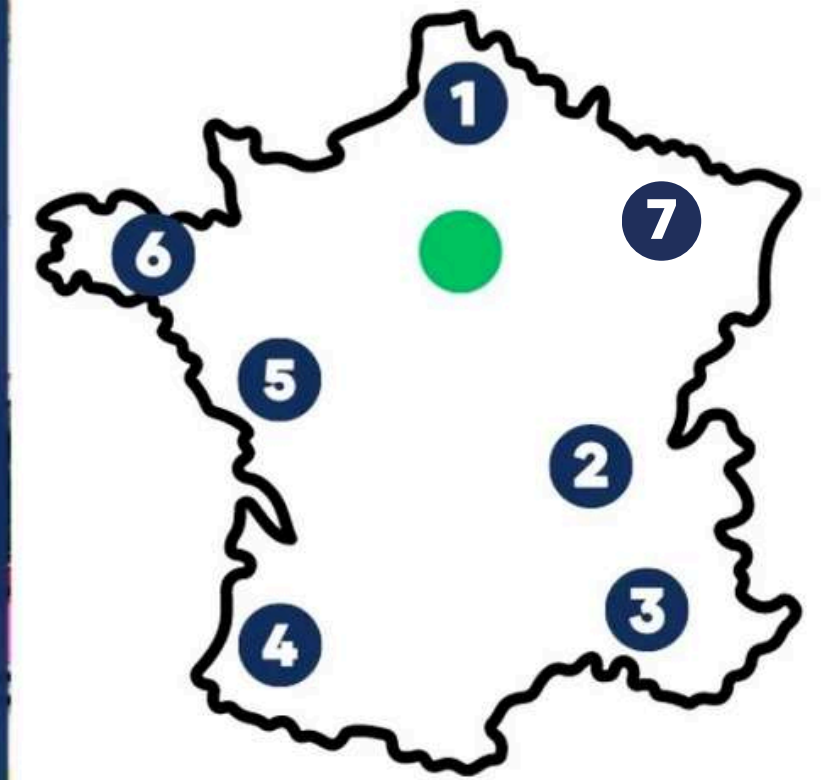
COMMISSIONS ET ANTENNES RÉGIONALES

PLUSIEURS COMMISSIONS ACTIVES

- ERM 360°
- Construction et immobilier
- Responsabilités
- Automobile
- Prévention et dommages aux biens
- Capital humain et risques associés
- Climat
- Numérique

NOS ANTENNES RÉGIONALES

-  AMRAE
Maison du Risk Management - Paris
- 1** Antenne Hauts-de-France
- 2** Antenne Auvergne-Rhône-Alpes
(AuRA)
- 3** Antenne Provence-Alpes-Côte d'Azur
(PACA)
- 4** Antenne Sud-Ouest
- 5** Antenne Ouest
- 6** Antenne Bretagne
- 7** Antenne Grand Est



AMRAE
la Maison du risk management



TOUS LES ADHÉRENTS PEUVENT S'INSCRIRE AUX RÉUNIONS DE COMMISSIONS (SITE/NEWSLETTER)
IL EST ÉGALEMENT POSSIBLE D'INTÉGRER DES GROUPES DE TRAVAIL SUR DES SUJETS PARTICULIERS.

GROUPES DE TRAVAIL CLIMAT



Michel JOSSET
Co-président commission
Prévention et Dommages,
et président des GT climat,
Directeur Assurances Prevention
FORVIA



GT1 – Connaître

Pilotes :
Elodie DUNAND - Forvia
Linda KHELID - Ville de Nice et
Métropole Nice Côte d'Azur



GT2 - Atténuer et Adapter

Pilotes :
Stéphane BOLLINGER - Valeo
Cédric MALKI - PVCP
Violaine POULAIN - Veolia
Laurent SCHMITT - Air Liquide



GT3 - Assurer

Pilotes :
Arnaud BERGAUZY
Anastasia BEX - Accor
Cyril LELARGE - Sanofi
Alain MAURER - Vinci



GT4 - Informer

Pilotes :
Anne-Gaelle DELATTRE - Valeo
Laurent MAGNE - EDF
Marie-Caroline PARIS - Veolia



GT5 - Biodiversité & écosystèmes

Pilote :
Stéphanie CANINO - Eramet

GROUPES DE TRAVAIL RESPONSABILITÉS



Ersida AGO
Présidente commission Responsabilités,
& Administratrice de l'Amrae,
Directrice des Assurances
ORANO



GT RCMS

Pilotes :
Sandrine TURPAULT - La Banque
Postale
Agathe PORCHER - EDF Assurances



GT Environnement

Pilotes :
Noelle BURG - Orano
Nathalie CHEVALIER - Andra



GT Nucléaire

Pilotes :
Juliette GELPI - Bureau Veritas
Services SAS
Noelle BURG - Orano



GT Risques spéciaux

Pilotes :
Etienne HOORELBEKE - Adp
Amélie SAPIN - Alten



GT RC Produits

Pilote :
Frédéric de SERPOS - Casino

03

PÔLE ADHÉRENTS & COMMUNICATION



LES PRINCIPAUX BÉNÉFICES DE VOTRE ADHÉSION

- REJOINDRE LE RÉSEAU N°1 DU RISK MANAGEMENT
- PARTICIPER AUX COMMISSIONS ET GROUPES DE TRAVAIL
- ÊTRE INFORMÉ EN PRIORITÉ GRÂCE À UNE VEILLE ACTIVE
- SOUTENIR LE LEADERSHIP DU RISK MANAGER
- BÉNÉFICIER D'UN ACCÈS PRIVILÉGIÉ AUX RENCONTRES DU RISK MANAGEMENT
- ACCOMPAGNER ET SOUTENIR VOTRE CARRIÈRE (AVANTAGES AMRAE FORMATION)
- RECEVOIR LES PUBLICATIONS « EXPERTES » AMRAE RÉSERVÉES AUX MEMBRES
- DISPOSER D'UNE ÉQUIPE MOBILISÉE ET À VOTRE ÉCOUTE



LES MOMENTS CLÉS DE L'ANNÉE

LES RENCONTRES
DU RISK
MANAGEMENT

CHAQUE ANNÉE EN FÉVRIER
DU **4 AU 6 FÉVRIER 2026**

LA JOURNÉE
SCIENTIFIQUE
SUIVIE DU COCKTAIL
ANNUEL

CHAQUE ANNÉE EN JUIN

L'ASSEMBLÉE
GÉNÉRALE ANNUELLE

EN MAI, À LA MAISON
DU RISK MANAGEMENT

ACCUEIL NOUVEAUX
MEMBRES

LORS DES RENCONTRES ET
DES ÉVÉNEMENTS À LA MAISON
DU RISK MANAGEMENT

ATOUT RISK
MANAGER

4 NUMÉROS PAR AN

ÉTUDES & ENQUÊTES

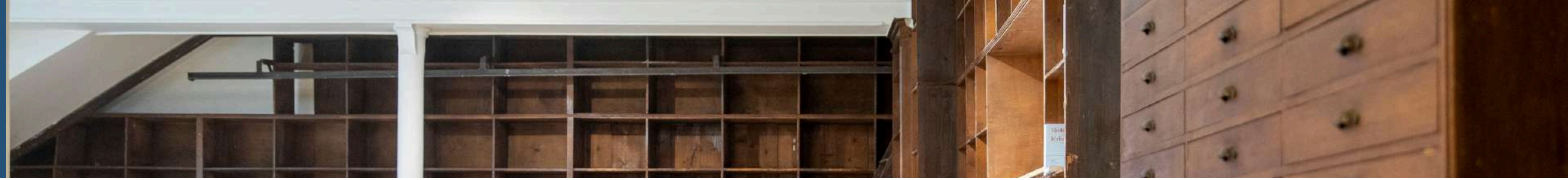
FAISANT APPEL
À VOTRE EXPERTISE

PARUTION
DE L'ANNUAIRE

AU FORMAT PAPIER,
CHAQUE DÉBUT D'ANNÉE

LE RENOUVELLEMENT
DE VOTRE ADHÉSION

À PARTIR DU MOIS
DE NOVEMBRE



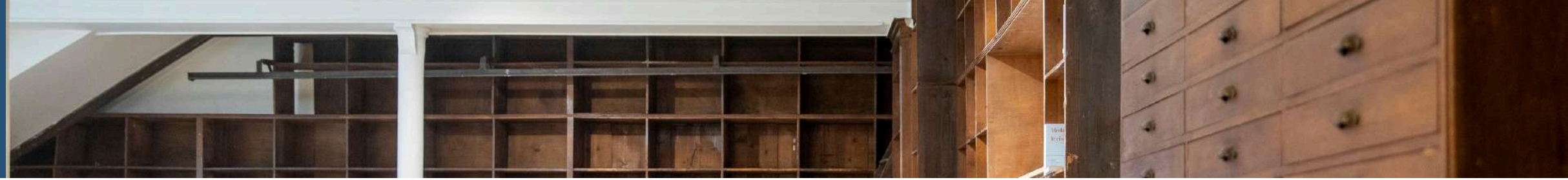
LE SITE AMRAE.FR

La **bibliothèque** : ouvrages, cahiers techniques, compte-rendus... classés par thèmes

The screenshot displays the AMRAE website interface. At the top left is the AMRAE logo with the tagline 'la Maison du risk management'. The navigation menu includes: QUI SOMMES NOUS?, AGENDA, BIBLIOTHÈQUE, FORMATION, RENCONTRES AMRAE, CARTOGRAPHIE DES RISQUES, EMPLOI, and SIMSEK KEL... On the right, there are icons for a user profile, a notification bell with '0', and a search icon.

The main content area features three featured items:

- ATOUT RISK MANAGER**: A magazine cover for issue N° 46, featuring a lighthouse and the text 'Dossier'. Below it is a green button labeled 'REVUE ATOUT RISK MANAGER'.
- JOURNÉE SCIENTIFIQUE ÉDITION 2025**: A blue banner with a red button labeled 'PRÉSENTATIONS' and the text 'Les Actes de la journée scientifique 2025 de l'Amrae'. Below the button, it says 'HIER A 11H'.
- COMMISSION RESPONSABILITÉS**: A blue banner with a red button labeled 'PRÉSENTATIONS' and the text 'Présentation de la commission Responsabilités du 9 décembre 2025'. Below the button, it says 'HIER A 10H'.



LE SITE AMRAE.FR

VOTRE ESPACE MEMBRE :

- Informations générales
- Annuaire
- Mon agenda
- Ma bibliothèque
- Contenus sélectionnés pour vous
- Mes centres d'intérêt

RECHERCHEZ UN CONTACT

Nom

Prénom

Société

Fonction

-- Domaine de foncti -

-- Secteur d'activité -

Nouveau membre

RECHERCHEZ

MON AGENDA

FILTRER PAR ÉVÉNEMENT ▾

COMMISSION	COMMISSION
Webinaire ERM 360° - Rentrée 16 Octobre 2020	Webinaire Construction Contrôleur Technique 05 Novembre 2020



DUPONT Martin

SOCIÉTÉ
ENTREPRISE XXX
FONCTION
Directeur des Risques
SECTEUR D'ACTIVITÉ
Industrie

RISK MANAGER

En savoir plus

ADRESSE

80 rue XXX 75008 Paris

TÉLÉPHONE MOBILE

(+33)611223344

TÉLÉPHONE FIXE

(+33)155667788

EMAIL

martin.dupont@xxx.com

SES THÉMATIQUES PRÉFÉRÉES

- Cyber risques
- ERM
- Risques Pays
- Risques Projet
- Speed Member Meeting

SON UDR

- Risques stratégiques et risques externes
- Stratégie & RD
- RSE & Environnement
- Continuité & réputation
- Pays et macro-économie

SES COMMISSIONS

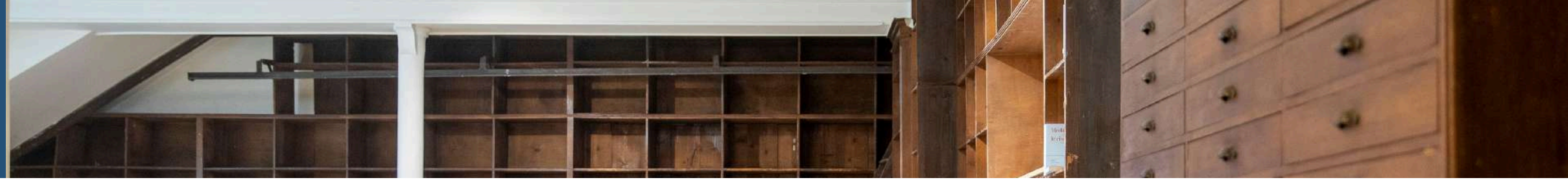
- ERM 360°
- Financement Alternatif des Risques

SES GROUPES THÉMATIQUES

- Risques et Projets

SON PARCOURS PROFESSIONNEL

- **Domaine de fonction :** ERM- Gestion globale des risques
- 15 année(s) d'expérience
- Master Gestion des Risques
- Bac+5
- Dispositif ERM (implémentation entrep); Cartographie des risques; Communication des risques



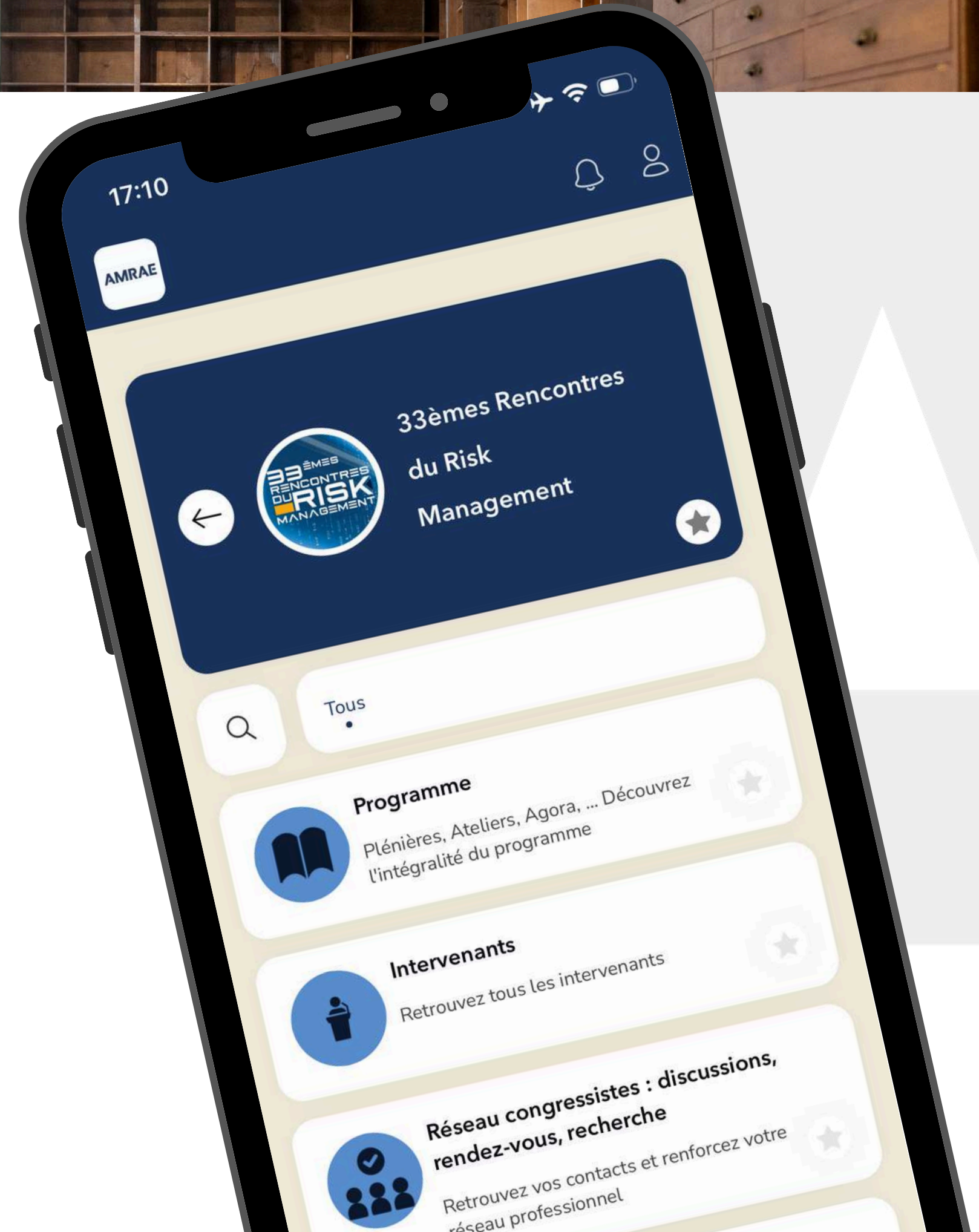
SUIVEZ LES ÉVÉNEMENTS ET RÉUNIONS À VENIR

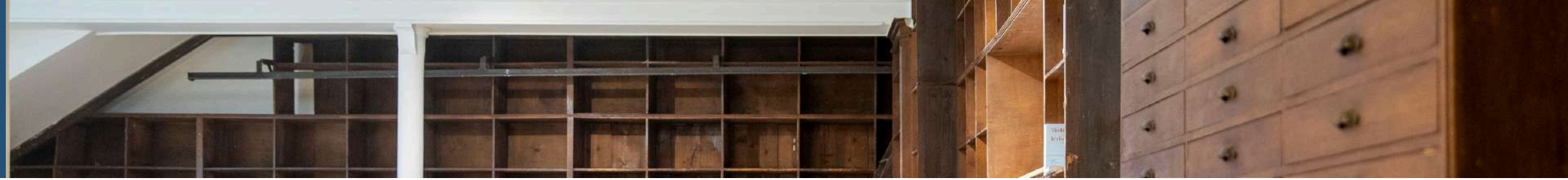
- La Newsletter
- Les emails dédiés : enquêtes et études, groupes de travail
- L'agenda sur amrae.fr
- Les réseaux sociaux : LinkedIn...
- La rubrique Commissions et GT sur amrae.fr (onglet « Qui sommes-nous ? »)
prochaines réunions prévues accessibles sur chaque Commission

WEB APPLICATION AMRAE

ÉCHANGER S'INFORMER
RÉSEAUTER

Le numérique
au service
des membres,
des congressistes
et des stagiaires





NOS RÉSEAUX



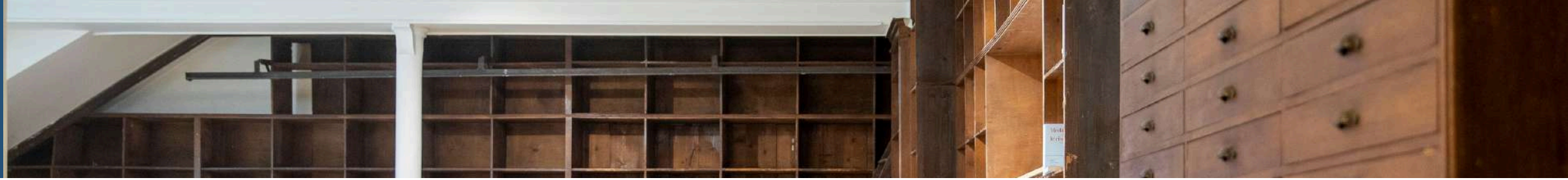
@AMRAE_officiel



Chaîne Amrae



Amrae
Page entreprise



VOTRE NEWSLETTER HEBDOMADAIRE



Agenda



Publications



Événements Amrae



Événements partenaires



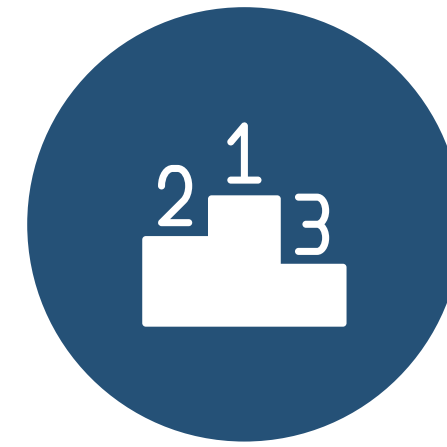
Relation Adhérents



Veille



Études et enquêtes



Prises de position

04

AMRAE FORMATION

WWW.FORMATION.AMRAE.FR



FORMATION & ACCOMPAGNEMENT



22

ANNÉES
D'EXISTENCE



+ de 1000

ORGANISATIONS
ACCOMPAGNÉES



90 %

DE SATISFACTION



100 %

DE RÉUSSITE
AU CEFAR



+ de 90

FORMATIONS
ACTUALISÉES



+ de 100

INTERVENANTS
EXPERTS



+ de 4300

STAGIAIRES



+ de 180

SESSIONS

Associate in Risk Management – ARM
Stratégie Risk Management - CEFAR

ERM - Dispositif de gestion des risques
Risques spécifiques & sectoriels
Financement des risques
Développement Personnel du RM

Formation Intra entreprise
Formation sur-mesure



AVANTAGES AMRAE FORMATION

UN TARIF PRÉFÉRENTIEL ✓

SE FORMER EN FONCTION DE VOS
OBJECTIFS DE CARRIÈRE ✓

RESTER EN VEILLE SUR LES TENDANCES
DE VOS MÉTIERS ✓

ACQUÉRIR DE NOUVELLES COMPÉTENCES
ET RENFORCER VOTRE EXPERTISE ✓

QUI ALIMENTE NOS FORMATIONS ?



**PROFESSIONNELS
DU RISQUE**



**COMITÉ SCIENTIFIQUE
PERMANENT**



VOS RÉFLEXIONS

05

**LES RENCONTRES
DU RISK MANAGEMENT**

#AMRAE2026

33^{ÈMES}
RENCONTRES
DU **RISK**
MANAGEMENT

AMRAE

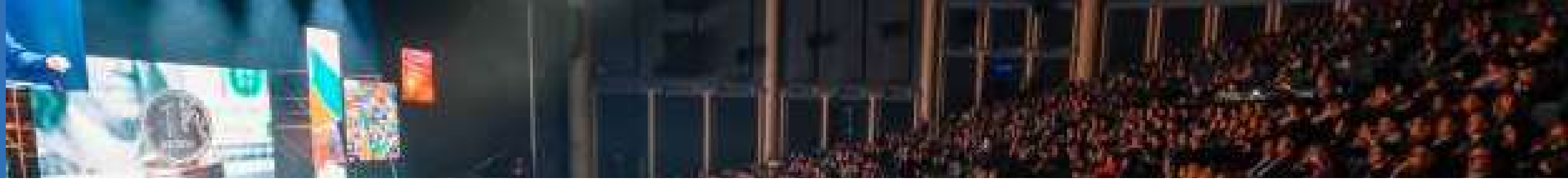
4-5-6
FÈV. 2026

L'ODYSSÉE DES RISQUES

MAINTENONS LE CAP

DEAUVILLE





LES RENCONTRES



FRANÇOIS BEAUME
PRÉSIDENT - AMRAE
Senior VP Risk and Insurance - SONEPAR

“ Le risque exige d’agir.
Naviguer sans certitude, mais avec vision : telle est
l’exigence de notre Odyssée.
À nous de conjuguer audace et intelligence collective
pour maintenir le cap d’une entreprise responsable. ”

LES RENCONTRES DU RISK MANAGEMENT AMRAE



~ 3800

CONGRESSISTES



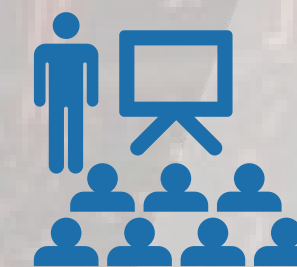
~ 30

NATIONALITÉS



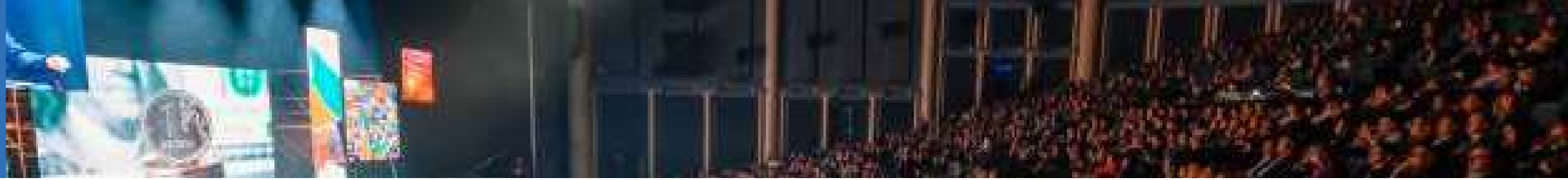
~ 80

PARTENAIRES



27

ATELIERS



LES RENCONTRES

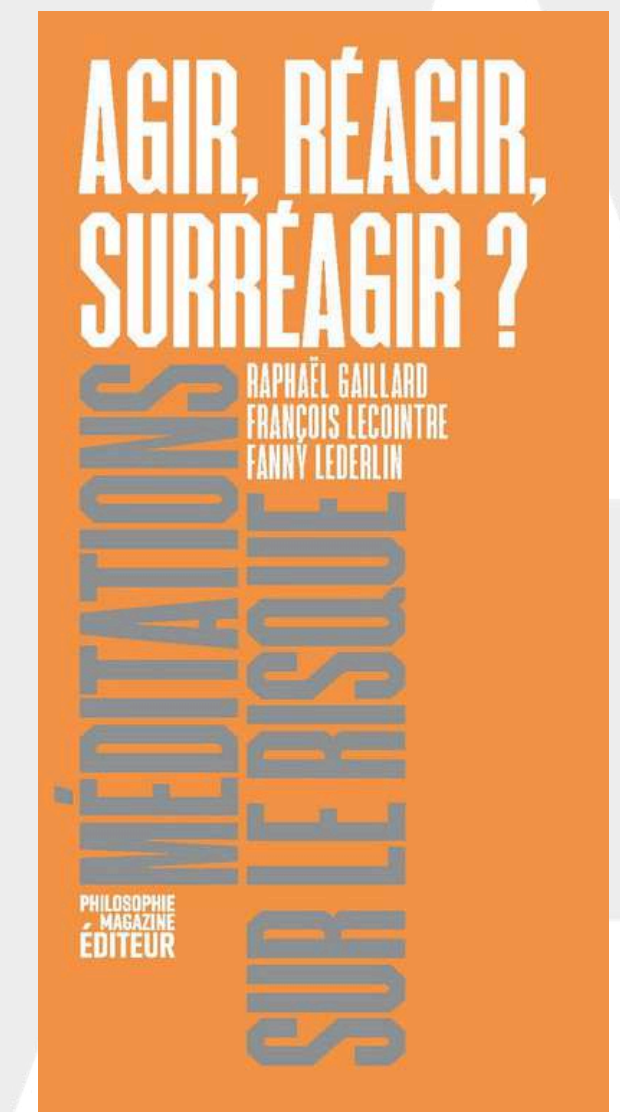
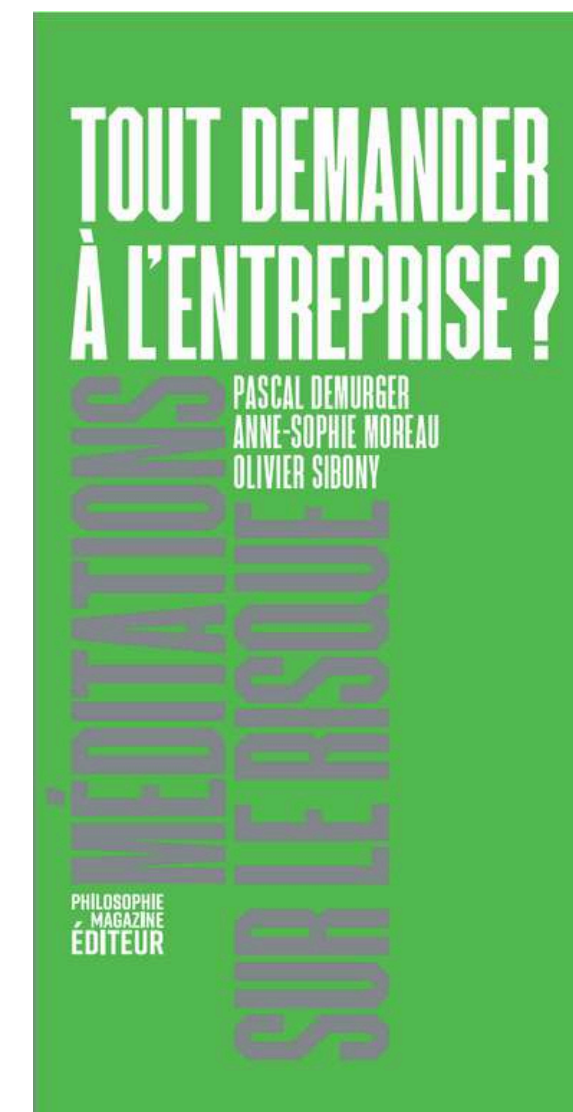
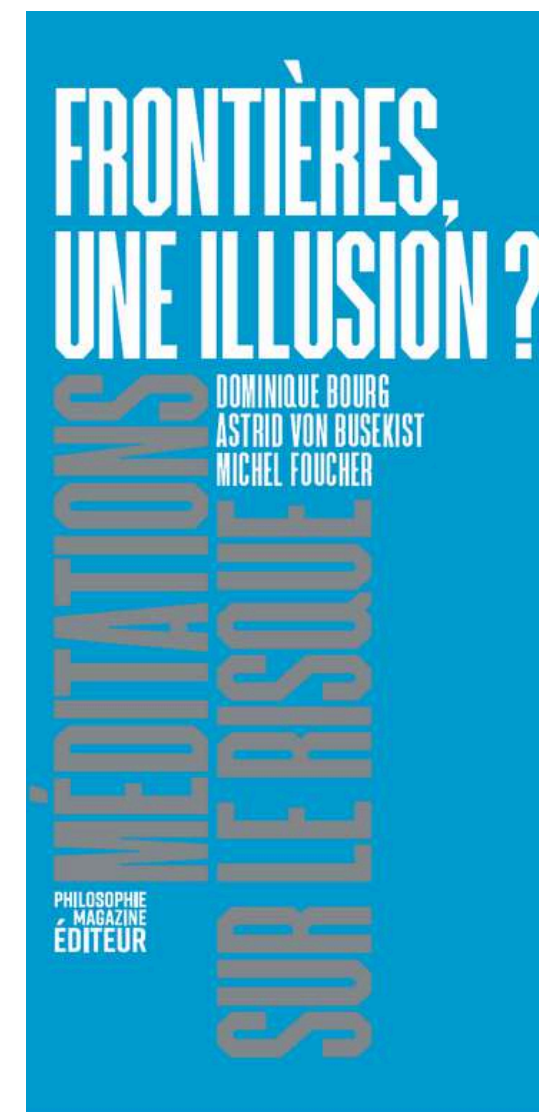
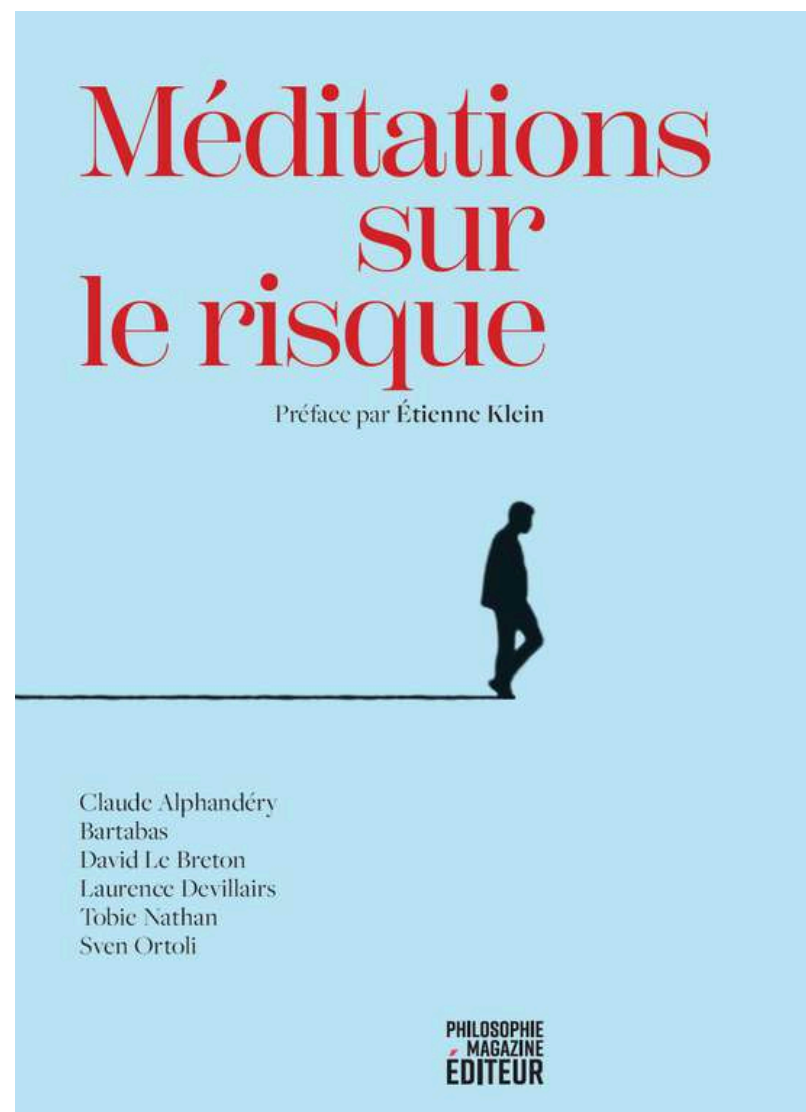
LE PLUS IMPORTANT CONGRÈS DES MÉTIERS DU RISQUE : RENDEZ-VOUS INCONTOURNABLE DES ACTEURS DE LA GESTION ET DE LA MAÎTRISE DES RISQUES ET DE LEUR FINANCEMENT.

- Ateliers formation / Convention de la Francophonie
- Sessions plénières
- Soirée Amrae
- Ateliers-conférence
- Forum Emploi étudiants
- Village Partenaires
- Application : networking, réseautage, actualités
- Et bien d'autres événements

06

**POUR ALLER
PLUS LOIN ...**

POUR ALLER PLUS LOIN : MÉDITATIONS SUR LE RISQUE



CONSEIL D'ADMINISTRATION



François BEAUME

SVP Risks & Insurance

SONEPAR

PRÉSIDENT

CONSEIL D'ADMINISTRATION



Anne PIOT d'ABZAC

Directrice de la Gouvernance
& des Risques

IPSEN PHARMA

**VICE-PRÉSIDENT
COMMUNICATION
& SECRÉTAIRE GÉNÉRAL**



Alain RONOT

Directeur des Risques &
des Assurances

CAPGEMINI

**VICE-PRÉSIDENT & TRÉSORIER
& PRÉSIDENT DE LA
COMMISSION CAPITAL HUMAIN
& RISQUES ASSOCIÉS**



Oliver WILD

Group Chief Risk
& Insurance Officer

VEOLIA

**VICE-PRÉSIDENT
SCIENTIFIQUE & PRÉSIDENT
DU COMITÉ SCIENTIFIQUE
PERMANENT**



Michel JOSSET

Directeur Assurances
& Prévention

FORVIA

**VICE-PRÉSIDENT ESG-CLIMAT
& CO-PRÉSIDENT
DE LA COMMISSION
PRÉVENTION & DOMMAGES,
& DES GT CLIMAT**



Risk Manager Responsable
du reporting de durabilité (CSRD)

MAIF

**VICE-PRÉSIDENT
FORMATION**

CONSEIL D'ADMINISTRATION



Ersida AGO

Directrice des Assurances

ORANO

**ADMINISTRATEUR
& PRÉSIDENTE
DE LA COMMISSION
& DES GT RESPONSABILITÉS**



Philippe COTELLE

Risk Manager

AIRBUS DEFENSE & SPACE

**ADMINISTRATEUR
& PRÉSIDENT DE LA
COMMISSION NUMÉRIQUE**



Loïc LEYMARIE

Directeur Risques, Assurances & Compliance

ADEO

**ADMINISTRATEUR EN
CHARGE DES RÉGIONS**



Jason CRUMLEY

Risk & Compliance Manager

ARAYMOND

**ADMINISTRATEUR EN
CHARGE DES RÉGIONS**



Estelle JOSSO

Directeur des Assurances & de la Prévention

HERMES INTERNATIONAL

**ADMINISTRATEUR
& RESPONSABLE DU COMITÉ
SCIENTIFIQUE PERMANENT**

CONSEIL D'ADMINISTRATION



Carole MONDELLINI

Risk Manager

ADMINISTRATEUR



Stéphane RICHARD

Directeur de la prévention
& de la gestion de crise

DALKIA

**ADMINISTRATEUR
& CO-PRÉSIDENT
DE LA COMMISSION
PRÉVENTION & DOMMAGES**



Frédéric de SERPOS

Directeur des Risques,
Assurances & Contrôle Interne

CASINO

ADMINISTRATEUR



Stéphane YVON

Directeur Politique Assurances

EDF

ADMINISTRATEUR



BUREAU PERMANENT



Hubert de L'ESTOILE

DÉLÉGUÉ GÉNÉRAL



BUREAU PERMANENT

**Direction Ressources Humaines
& Finances**



Marie CORSINI

**DAF - RESSOURCES
HUMAINES**



Amadou DIAGNE

**COMPTABLE -
ASSISTANT DAF**



BUREAU PERMANENT

Pôle Adhérents & Communication



Frédéric-Jean HOGUET

DIRECTEUR DU PÔLE
ADHÉRENTS
& COMMUNICATION



Axel BOLEOR

RESPONSABLE
MARKETING & DIGITAL



Patrick BOKENDJA

CHARGÉ DE RELATION
ADHÉRENTS



Kelihan SIMSEK

CHARGÉ
DE COMMUNICATION
& MARKETING DIGITAL



BUREAU PERMANENT

Pôle Scientifique



Benoît VRAIE

**DIRECTEUR
SCIENTIFIQUE**



**Géraldine
BRUGUIÈRE-FONTENILLE**

CHARGÉE DE MISSION



Thomas DEREUX

**CHARGÉ DE MISSION
AU PÔLE SCIENTIFIQUE**



BUREAU PERMANENT

Pôle Événementiel



Elisabeth NOE

**DIRECTRICE
ÉVÉNEMENTS**



Louna BRAHIM

**CHARGÉE
D'ÉVÉNEMENTS**



Pôle Amrae Formation

BUREAU PERMANENT

Direction du développement
Commercial



Aneige MAOUSSOU

CHARGÉE DE FORMATION
& CONCEPTION
PÉDAGOGIQUE



Marie-Flore
RÉVANGUÉ

DIRECTRICE DU
DÉVELOPPEMENT
COMMERCIAL



Valentina SIERRAALTA

CHARGÉE
DE FORMATION -
RÉFÉRENT HANDICAP

AMRAE

la Maison du risk management

ADRESSE CONTACT : RELATION.ADHERENT@AMRAE.FR

AMRAE
36 boulevard de Sébastopol
75004 Paris