

AMRAE

Le Bureau Permanent

Présentation des équipes



Organisation 2011

Assemblée Générale

Conseil Administration

COMEX

Rencontres

Plénières
Ateliers
Hospitality suite
Formations

Commissions & Publications

Pôle Traitement
des risques
(Prévention,
Assurances,
Transfert)

Pôle
Entreprise Risk
Management

Journée des Commissions
Publications
Univers des risques

Evénements
Conférences

Zoom
Enquêtes
Conférences RM
Conférences Les
Echos

AMRAE
Formation

CEFAR
Formations
courtes
ARM

Administ
ration
finances

Partenariats

Communication : Newsletter, site...

Vie des Membres : Recrutement, Baromètre du RM

Organisation 2011

Assemblée Générale

Conseil Administration

COMEX

Rencontres



Hos... site



Commissions & Publications

Pôle Traitement
des risques
(Prévention
Assurance
Transfert)

Pôle
Entreprise Risk
Management



Journée des Commissions
Publications
Univers des risques

Evénements
Conférences



Enquêtes
Conférences RM
Colloques



AMRAE
Formation

CEFAR
Formations



Administ
ration
finances



Partenariats

Communication : Newsletter, site...

Vie des Membres : Recrutement, Baromètre du RM



Organisation 2011

Pôle Communication

Conseil Administration

COMEX





Elisabeth Noé

elisabeth.noe@amrae.fr / 01 42 89 33 17

- **Chargée de Communication**

- Coordination de l'organisation des Rencontres (inscriptions, espaces...)
- Conception et Publication des programmes
- Administration des intervenants
- Coordination des Partenaires
- Mise à jour du site internet
- ...

Elisabeth vous est précieuse pour la réussite de vos
Rencontres !



Corinne Crueize

corinne.crueize@amrae.fr / 01 42 89 33 13

- **Directeur Communication**
 - Diffusion de l'information aux membres
 - Rédaction des Chroniques / Animation du site internet / Relations Presse
 - Adhésion nouveaux Membres / Relations Membres
- **Responsable Coordination Rencontres**
 - Coordination des Partenariats du congrès
 - Responsable des Plénières

Corinne vous est précieuse pour connaître toutes les activités de l'AMRAE et la réussite des Rencontres!



Le Bureau Permanent : A votre service

Pôle Communication, Rencontres Amrae, Adhésions



Corinne CRUEIZE
Directeur

Tel : 01 42 89 33 13
corinne.crueize@amrae.fr



Elisabeth NOE
Chargée de Communication

Tel : 01 42 89 33 17
elisabeth.noe@amrae.fr
rencontres.amrae@amrae.fr

Organisation 2011

Pôle Scientifique

Assemblée Générale

Conseil Administration

COMEX





Hélène Dubillot

helene.dubillot@amrae.fr / 01 42 89 33 19

- **Responsable Commissions & Publications**
 - Organisation des Commissions et GT
 - Interlocuteur des Présidents et Pilotes
 - Suivi et coordination des publications
 - Nouveaux sujets, actualités des métiers du risque
 - Elaboration du programme de la *Journée des Commissions*
 - ...

Hélène vous est précieuse pour connaître les Commissions et GT en cours !





Florence Tostain

florence.tostain@amrae.fr / 01 42 89 33 18

- **Chargée d'événements et de mission**

- Responsable de l'organisation et de la coordination des événements du pôle: *Journée des Commissions*, conférences, stand AMRAE...
- Accessibilité des publications pour les membres / non-membres : animation de l'Univers des risques sur le site internet
- Création, animation et pilotage d'enquêtes (Baromètre du RM...)

Florence vous est précieuse pour la réussite de vos événements AMRAE et pour accéder facilement aux contenus du site !





Marie-Flore Révangué

marie-flore.revangué@amrae.fr / 01 42 89 32 72

- **Responsable Développement commercial
AMRAE Formation**

- Ingénierie pédagogique : relations intervenants, stagiaires, entreprises et institutions
- Développement commercial : supports de communication (catalogue...), marketing
- Relations entreprises, relations écoles
- ...

Marie-Flore vous est précieuse pour vos projets de formations professionnelles !





Bénédicte Huot de Luze

benedicte.deluze@amrae.fr / 01 42 89 32 73

- **Directeur Scientifique**

- Responsable du contenu scientifique et des publications
- Développement des interactions avec les associations partenaires / Participation active aux groupes de place
- Animation & Coordination du Comité Scientifique des Rencontres

- **Responsable AMRAE Formation**

- Définition des programmes, Responsable et animateur des formations intra-entreprises
- Animation des comités : pédagogiques, pilotage

Bénédicte vous est précieuse pour avoir une synthèse de tous les projets scientifiques de l'AMRAE !



Le Bureau Permanent : A votre service

Pôle Scientifique



Bénédicte HUOT de LUZE
Directeur,
Responsable Amrae Formation
Tel : 01 42 89 32 73
benedicte.deluze@amrae.fr



Hélène DUBILLOT
Responsable Commissions,
Publications

Tel : 01 42 89 33 19
helene.dubillot@amrae.fr



Florence TOSTAIN
Chargée Événements et de
Missions

Tel : 01 42 89 33 18
florence.tostain@amrae.fr



Marie-Flore REVANGUE
Responsable Développement
commercial AMRAE Formation

Tel : 01 42 89 32 72
marie-flore.revangue@amrae.fr
amrae.formation@amrae.fr

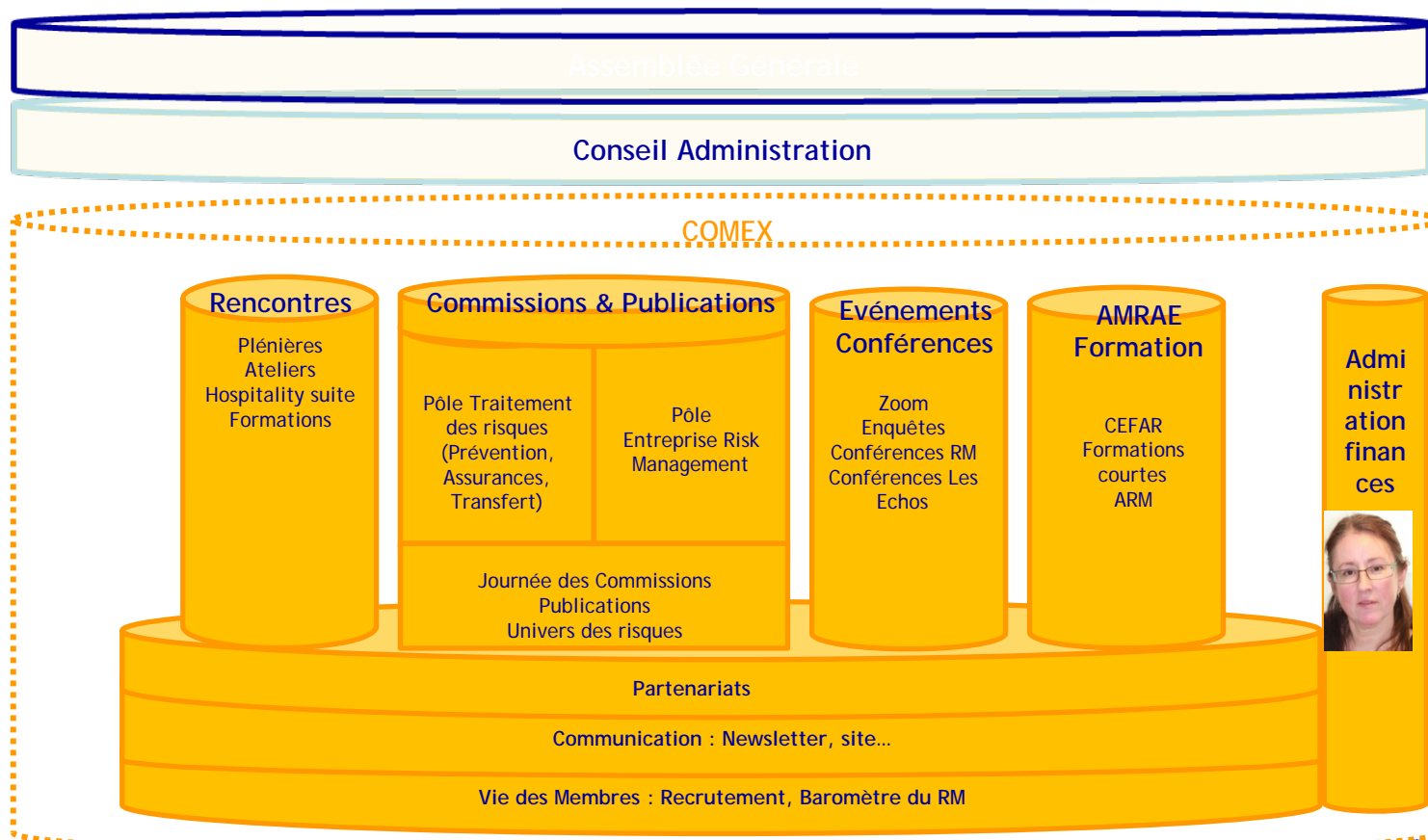
Le Bureau Permanent : A votre service

Administration & Finance



Corinne EPIS
Responsable
Administratif
et Financier

Tel : 01 42 89 33 16
amrae@amrae.fr





Corinne Epis

amrae@amrae.fr / 01 42 89 33 16

- **Responsable Administratif et Financier**
 - Facturation et recouvrement des cotisations
 - Administration et envoi des publications
 - Enregistrement et règlement des prestataires
 - Prévisions budgétaires
 - ...

Corinne vous est précieuse pour votre adhésion administrative à l'AMRAE !

AMRAE

Le Bureau Permanent

Bilan 2010 - Projets 2011



Les 19èmes Rencontres Coordination et organisation



- Plus de 1800 congressistes
- 8h de plénières, 5 tables rondes, 12 VIP
- 150 orateurs pour 35 sessions parallèles
- 16 Hospitality suites & 6 stands
- Editions des programmes





Les Rencontres : Ateliers & AMRAE Formation

- 287 sujets reçus
- 95 ateliers synthétisés
- 4 réunions du comité scientifique
- 30 ateliers sélectionnés
- 30 modérateurs choisis
- 110 intervenants confirmés
- 5 sessions de formation
- Un espace AMRAE créé

A11 Réputation : comment mesurer et protéger la réputation son entreprise Françoise BEAUME Prestat	A16 RSE : leviers de marketing ou gestion de risque ? Ségolène MALVIEUX KPMG
A12 Quelles parties prenantes dans un contexte de crise ? Anne PIOT d'ARBEAC Echelon	A17 Régulation : proposition de l'observatoire et de l'assurance des risques Marie ECHILLET L'Espresso
A13 Attque : quelle gestion des risques pour le client ? Régis de BONCROIX Tactile	A18 Où va le corps des conventions ? Laurent BARBACID Gardien
A14 DG, Administrateur, Risk Manager : appliquer et contrôler les recommandations de l'AN Jean-Michel RIEHL James Cook	A19 Le nouveau Risk Manager : portrait Jocelyne SCHARDOUN Navy Dichter
A15 Risques liés aux changements climatiques : veille, anticipation, adaptation Rocher GALMADIER OMA	A20 Gestion des crises : affaiblissement des indicateurs d'assurance Laurence MULLER Gardien

“Les 20 questions clés”

Nouveauté

L'AMRAE vous propose cette année, cinq sessions de formation animées par ses Présidents de Commissions. Ces sessions vous apporteront les éléments fondamentaux pour comprendre le métier, acquies les bases et répondre aux 20 questions clés à se poser pour appréhender sereinement ces sujets.



Les sujets d'actualité pour les Rencontres



Communication

- Présence médiatique Rencontres
- Chroniques AMRAE
 - Nouvelle formule de la Newsletter
 - 8 numéros parus en 2010





Relations Presse

- Presse : Journaux spécialisés et généralistes Eco (France)
- Presse anglo saxonne spécialisée
- Presse 100 % Internet





Communication: projets 2011



- Refonte du site internet
- Renforcement de la communication membres
- 20 ans déjà !

20^{èmes} Les **Rencontres**
AMRAE



Pôle
Traitement
des Risques

Présidente :

Anne-Marie
Fournier

COMMISSIONS & GROUPES THEMATIQUES

Pôle Traitement (Prévention, Assurances, Transfert)

- COMMISSIONS
- Automobile
 - Construction
 - Dommages aux biens et pertes d'exploitation
 - Environnement, Santé, Sécurité
 - GT Risques industriels **New!**
 - GT Intelligence Economique **New!**
 - Financement Alternatif des Risques
 - Logistique et Transport
 - Responsabilité Civile
 - GT Prévention RC
 - GT Clauses limitatives RC
 - Risques et Ressources Humaines

- GT
- GT Risques de responsabilité pénale
 - Etat du marché
 - GT Inde **New!**

GT portés
par le
COMEX

- AMF
- CSCA
- Trésor
- FFSA

- Enass
- CNPP
- APDC
- AFJE

Pôle ERM (Entreprise-wide Risk Management)

- COMMISSIONS
- ERM secteur Industrie et Services
 - ERM secteur Assurance, Mutuelles et Instituts de prévoyance
 - ERM secteur Public
 - Systèmes d'information

- GT
- GT Quantification des risques
 - GT Communication et Gouvernance
 - GT Risques juridiques
 - GT RM, CI, AI : comment Wer ensemble ? **New!**
 - GT Direction Financière et reco AMF **New!**
 - GT RM et CAC : comment Wer ensemble ? **New!**

GT portés
par le
COMEX

- IFA
- IFACI
- Middlednext
- Agences de notation

2011

Pôle ERM

Président :

Bruno
Dunoyer
de
Segonzac

Journée des Commissions

Publications : Collection Maitrise des Risques, Cahiers techniques, Prise de positions





Commissions & GT : Livrables 2010

- 2010: **10 publications en 2010**
 - Ouvrage : Cartographie des risques
 - Ouvrage : Intelligence économique et RM
 - CT CLUSIF/AMRAE - Infogérance
 - CT Panorama SIGR
 - CT Transport (Versions française et anglaise)
 - CT Exclusions RC
 - CT RRH
 - CT Risques environnementaux PME-PMI
 - CT AMF
 - Thèse Supply Chain
- 11 prévues pour 2011**

Projets Commissions & GT 2011



- Journée des Commissions et GT
- Journée des renouvellements en octobre
- Les Commissions en plénière
- 11 publications dont 2 ouvrages



Visibilité du contenu pour les membres :
Leitmotiv Pôle Scientifique 2011



Commissions & GT : Evénements 2010

- Plénières :
 - Construction 60 personnes
 - Dommages & XL 50 personnes
 - Panorama SIGR 40 personnes
- Chine
 - Comité France-Chine 60 personnes
 - Risques en Chine 60 personnes
 - Délégation PICC 30 personnes
- *Journée des Commissions* 170 personnes



8 événements Commissions et GT en 2010



Conférences Partenaires 2010

- Les Echos
 - Gestion des risques 140 personnes
 - Contrôle interne 120 personnes
- Risk Management 50 personnes
- Gide - Risques environnementaux 50 personnes
- Euler Hermès 80 personnes
- FERMA E&Y AXA 70 personnes



5 événements Partenaires en 2010

Nouveau contenu 2011 L'Univers des Risques



[Retour au site AMRAE.FR](#)

ESPACE MEMBRE
 Login:
 Mot de passe:

Univers des Risques

Recherche

Risques Stratégiques Business Model (0) Concurrence (0) Cycle de vie produit (0) Fusion/Acquisition (0) Innovation Technologique (0) Intelligence Economique (0) Marketing (0) Marque / Labelling (0)	Risques R&D Emergents / Nanotechnologies (0) Risques de développement (0)	Risques Pays Politique (0) Guerre / Terrorisme / GAREAT (0) Nationalisation (0) Systémique / Macro / Faillite (0) Grève Générale (0)	Risques Intégrité / Ethique Fuites Informations (0) Ethique (0) Fraude Interne (0) Usage Illegale (0) Entente Illicite (0) Corruption (0)	Risques Environnementaux Catastrophes Naturelles (0) Développement durable (0) Inondation (0) Matières premières (0) Pollution (0) REACH (0)	Risques Fts & Partenaires Canaux d'approvisionnement (0) Carence (0) Dépendance Fournisseurs (0) Qualité produit (0) Défaillance (0) Fournisseurs clés (0) Appels d'offre (0) Sous-traitants (0)	Risques Industriels Inondie (0) Carrière d'énergie (0) Equipement critique (0) Interdépendance des sites (0) Normes & Réglementation (0) Usines / Bâtiments (0) Construction (0) FPRT (0)	Risques Logistique & Transport Automobile (0) Distribution (0) Supply Chain (0) Transport Maritime (0) Normes / Réglementations (0) Transport Rail (0)
Risques Clients Canaux de distribution (0) Dépendance (0) Franchises (0) Assurance / Recouvrement (0) Fraude externe (0) Contenus (0)	Risques Juridiques Contractuelle (0) Délégation de pouvoir (0) Conformité (0) Licences d'exploitation (0) Propriété Intellectuelle (0) CNIL (0) Publicité mensongère (0) Responsabilité Pénale (0)	Risques RH & Sociaux Compétences & Connaissances (0) Délégation de pouvoir (0) Intégration / Gestion du Chgt (0) Mouvements sociaux / Syndicats (0) Personne Clé (0) Psycho-sociaux (0) Santé Sécurité (0) Retraites / Prévoynances (0) Compensation & Benefit (0) Expatriation (0)	Risques Financiers IFRS (0) Dettes (0) Liquidité (0) Budget (0) Provisions / Dépréciations (0) Risque de change (0) Risque de Crédit (0) Taux d'intérêts (0) Engagements Hors Bilan (0)	Risques Systèmes d'Informations Accès / Sécurité (0) Dépendance (0) Gestion incidents (0) Externalisation (0) Infrastructure (0) Intégrité des données (0) Maintenance (0) Technologie (0) Cybersécurité (0)	Risques de Communication Communication financière (0) Communication interne (0) Gestion de crise (0) PCA (0) Réputation (0) E-Réputation (0)	Financement Risques Captives Création (0) Fondateur (0) Réglementation (0)	Domages & Pertes d'expl. Accidents majeur (0) Arrêt de l'activité (0) Dommages aux Biens (0) Dommages aux Tiers (0) Contrats / exclusions (0) Prog. Informationaux (0) Gestion de sinistres (0)
RC RCM (0) Responsabilité environnementale (2) Contrats / Exclusions (0) Class Action (0) Responsabilité Produit (0) Prog. Informationaux (0) RC de Personnes (0)	Fonction Risk Manager Baromètre (0)	Gouvernance Méthodologie (0) Normes (0) Outils (0) Réglementation (0)	ERM Méthodologie (0) Normes (0) Outils (0) Réglementation (0)	Assurances / Réassurances Méthodologie (0) Normes (0) Outils (0) Réglementation (0)	Contrôle Interne Méthodologie (0) Normes (0) Outils (0) Réglementation (0)	Audit Interne Méthodologie (0) Normes (0) Outils (0) Réglementation (0)	



**Visibilité du contenu pour les membres :
 Leitmotiv Pôle Scientifique 2011**



AMRAE Formation 2010



- CEFAR
 - 15 stagiaires pour la session 9
 - Actualisation de programmes (Intelligence Economique, Quantification...)
- Formations courtes
- ARM (Commercialisation de la formation)
 - Sessions complètes



AMRAE Formation : Contribue à la performance de vos entreprises



AMRAE Formation 2010



- Soirée Portes ouvertes : 80 pers.
 - Conférence : « les Top Risks RH » exposés par la commission RRH
 - Remise des diplômes CEFAR
 - Présentation du catalogue 2011
- 5 Matinales ERM : 70 personnes



Interactivité : les Commissions de l'AMRAE au service de la formation

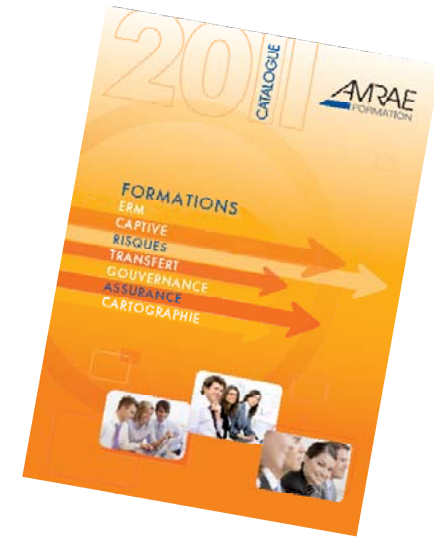
ERM
ERM
Risques
Risques
Captive
Captive
Transfert
Transfert
Assurance
Assurance
Cartographie
Cartographie
Gouvernance
Gouvernance

Formations
courtes
certifiantes
diplômantes

AMRAE Formation 2011



- Un catalogue de plus de 160j de formation
- 10^{ème} promotion du CEFAR
- Une salle de formation dédiée
- Des intras encore et encore
- IFA Certification : AMRAE référent



Fondamentaux + perfectionnement:
à chacun sa formation